

ŠIRŠÍ ÚZEMNÍ VZTAHY

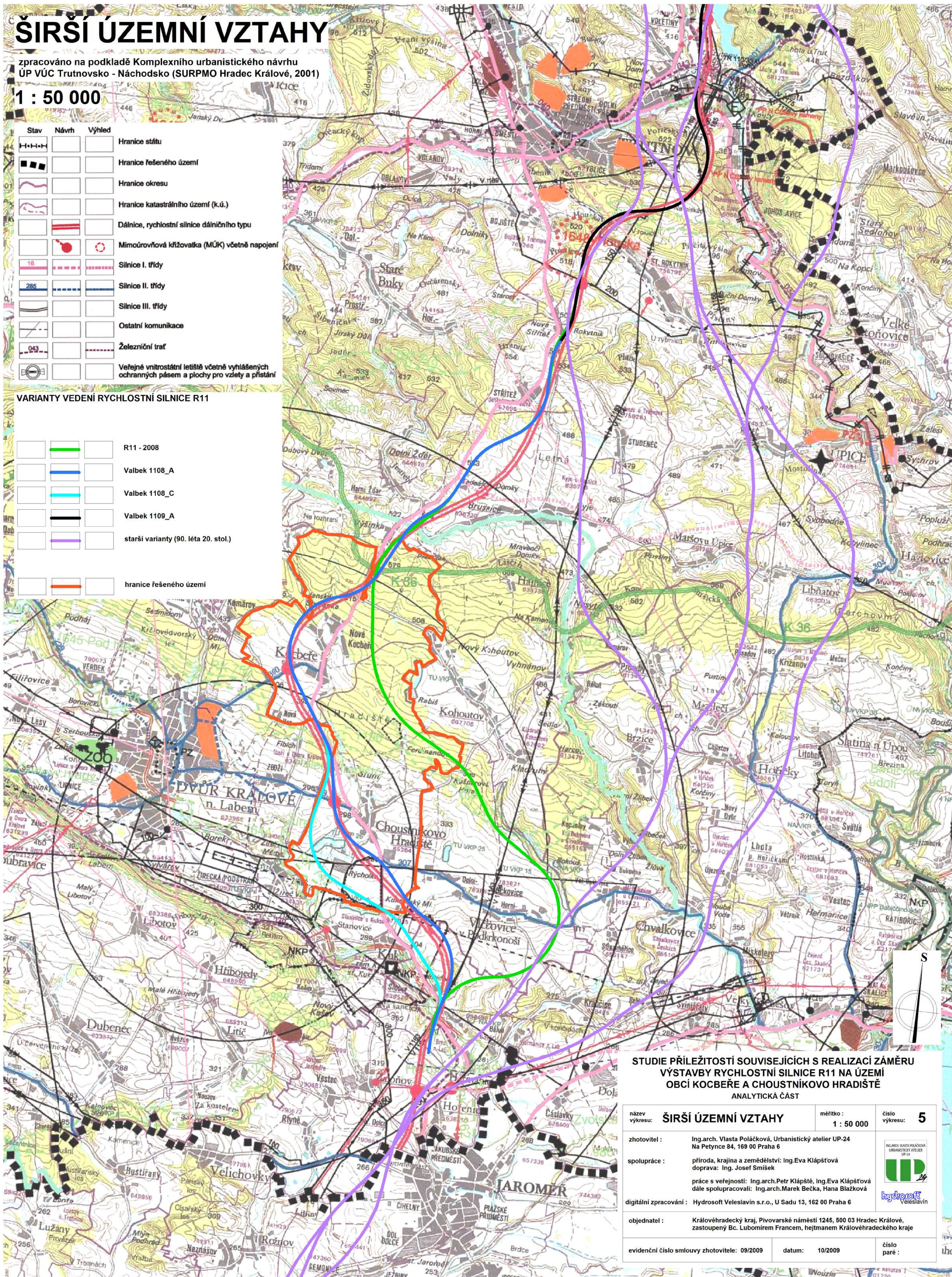
zpracováno na podkladě Komplexního urbanistického návrhu
ÚP VÚC Trutnovsko - Náchodsko (SURPMO Hradec Králové, 2001)

1 : 50 000

Stav	Návrh	Výhled	
			Hranice státu
			Hranice řešeného území
			Hranice okresu
			Hranice katastrálního území (k.ú.)
			Dálnice, rychlostní silnice dálničního typu
			Mimoúrovňňová křižovatka (MÚK) včetně napojení
			Silnice I. třídy
			Silnice II. třídy
			Silnice III. třídy
			Ostatní komunikace
			Železniční trať
			Veřejné vnitrostátní letiště včetně vyhlášených ochranných pásem a plochy pro vzlety a přistání

VARIANTY VEDENÍ RYCHLOSTNÍ SILNICE R11

		R11 - 2008
		Valbek 1108_A
		Valbek 1108_C
		Valbek 1109_A
		starší varianty (90. léta 20. stol.)
		hranice řešeného území



STUDIE PŘÍLEŽITOSTÍ SOUVISEJÍCÍCH S REALIZACÍ ZÁMĚRU VYSTAVBY RYCHLOSTNÍ SILNICE R11 NA ÚZEMÍ OBCÍ KOČBEŘE A CHOUSTNÍKOVO HRADIŠTĚ ANALYTICKÁ ČÁST

název výkresu:	ŠIRŠÍ ÚZEMNÍ VZTAHY	měřítko:	1 : 50 000	číslo výkresu:	5
zhotovitel:	Ing.arch. Vlasta Polácková, Urbanistický atelier UP-24 Na Petynce 84, 169 00 Praha 6	 hydroprojekt Veselavín			
spolupráce:	příroda, krajina a zemědělství: Ing.Eva Klápsťová doprava: Ing. Josef Smíšek				
práce s veřejností:	Ing.arch.Petr Klápsť, Ing.Eva Klápsťová dále spolupracovali: Ing.arch.Marek Bečka, Hana Blažková				
digitální zpracování:	Hydrosoft Veselavín s.r.o., U Sadu 13, 162 00 Praha 6				
objednatel:	Královéhradecký kraj, Pivovarské náměstí 1245, 500 03 Hradec Králové, zastoupený Bc. Lubomírem Francem, hejtnanem Královéhradeckého kraje				
evidenční číslo smlouvy zhotovitele:	09/2009	datum:	10/2009	číslo paré:	