

# **Aktualizace č. 1**

# **PÚR ČR**

Závaznost – od 17.4.2015 (ode dne  
násl. Zveřejnění)

Zpracoval: Ing. Petr Háp

# **HLAVNÍ ZMĚNY – Královéhradecký kraj**

# PÚR ČR - 2008

Schéma 4 Doprava železniční

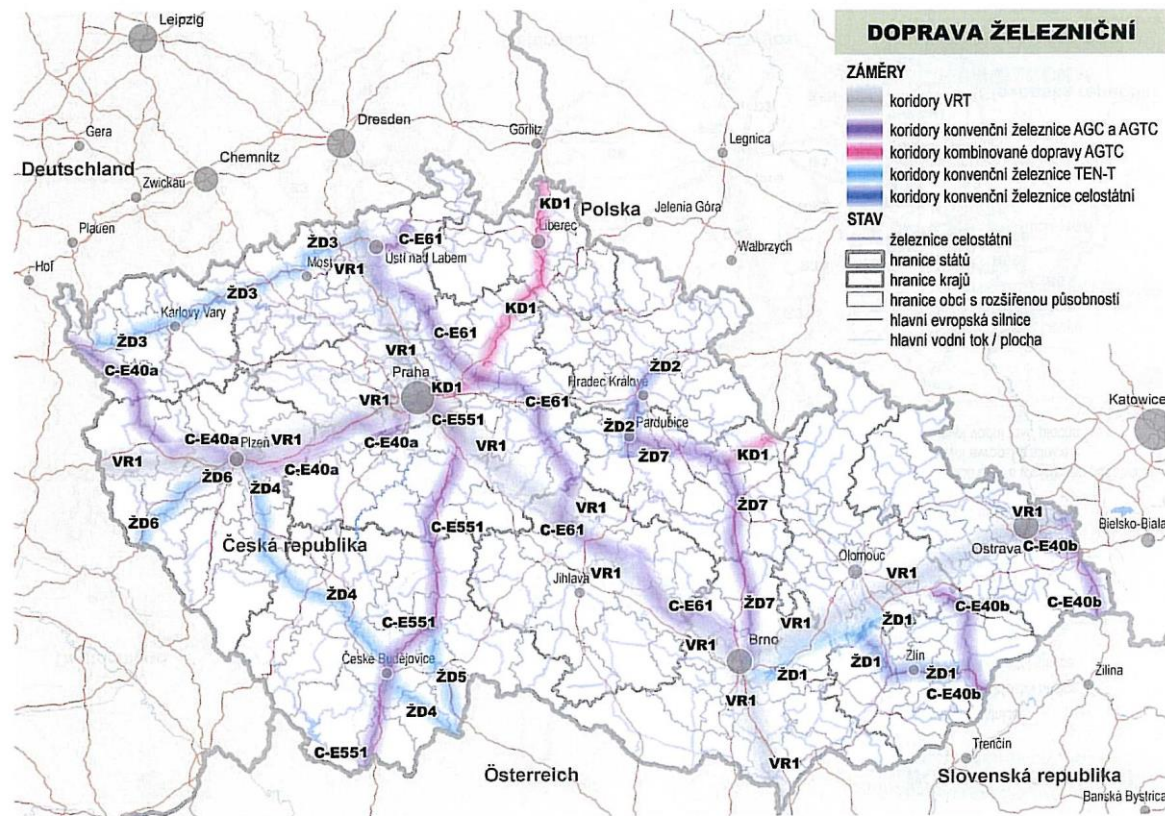
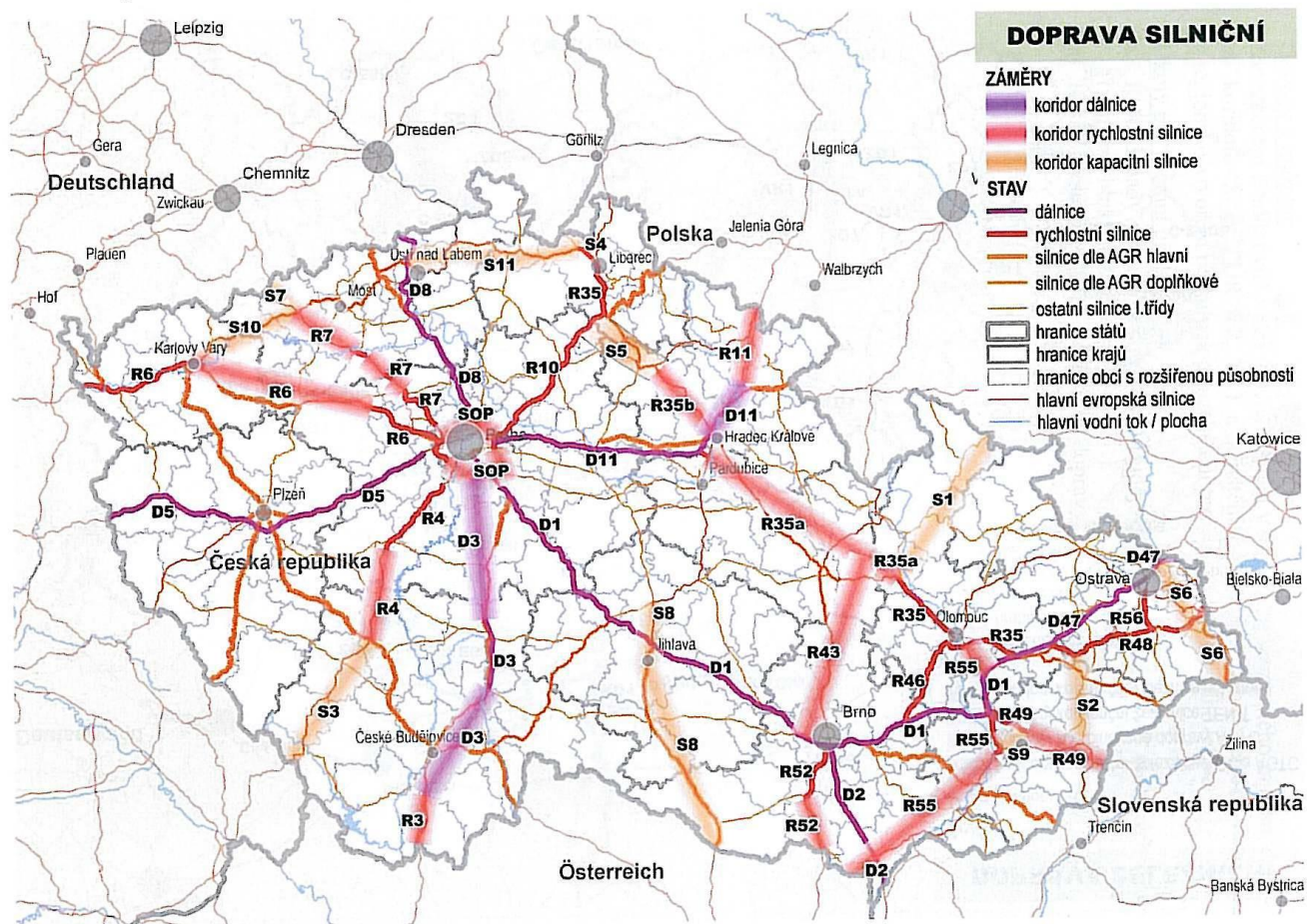
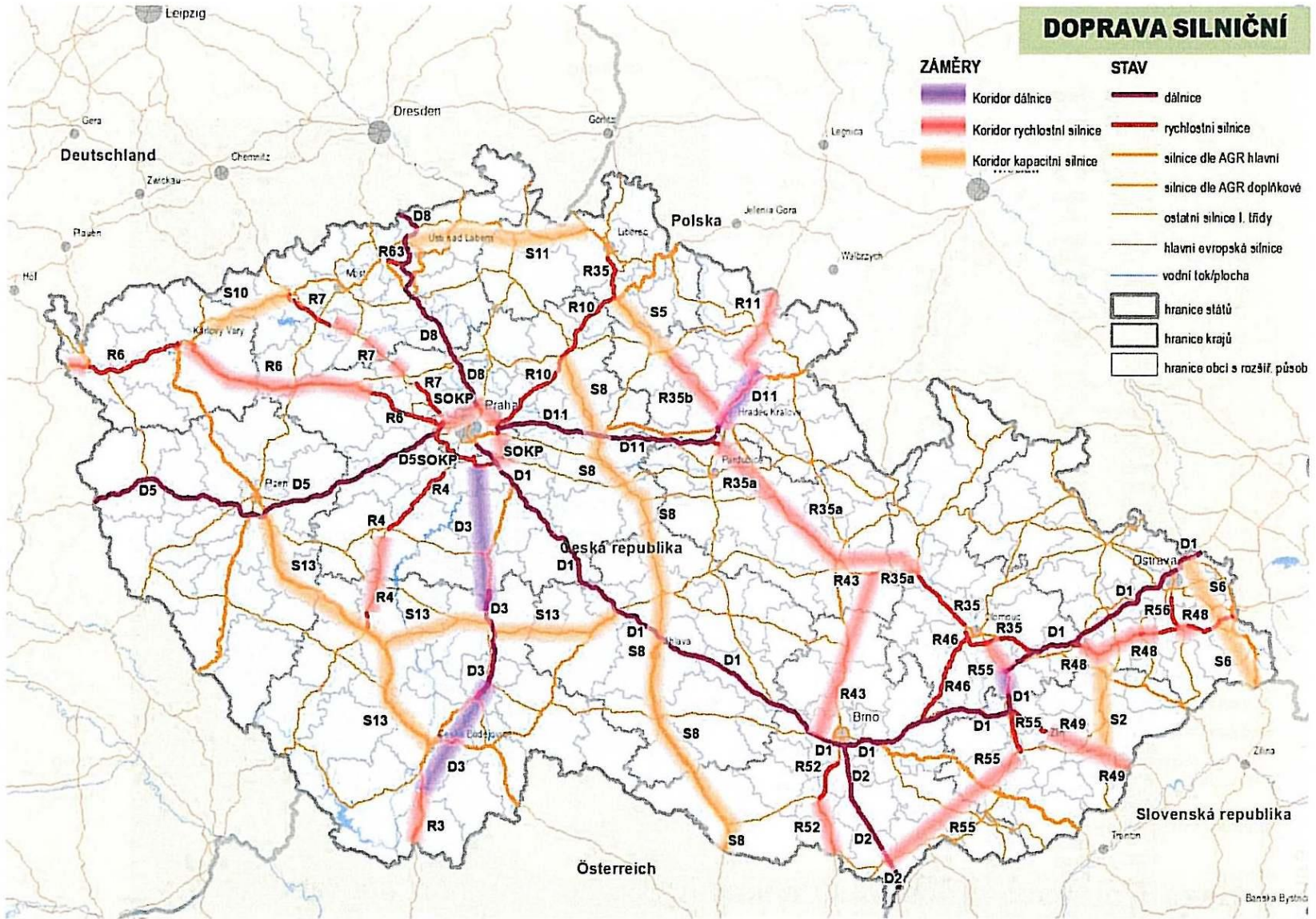


Schéma 5 Doprava silniční







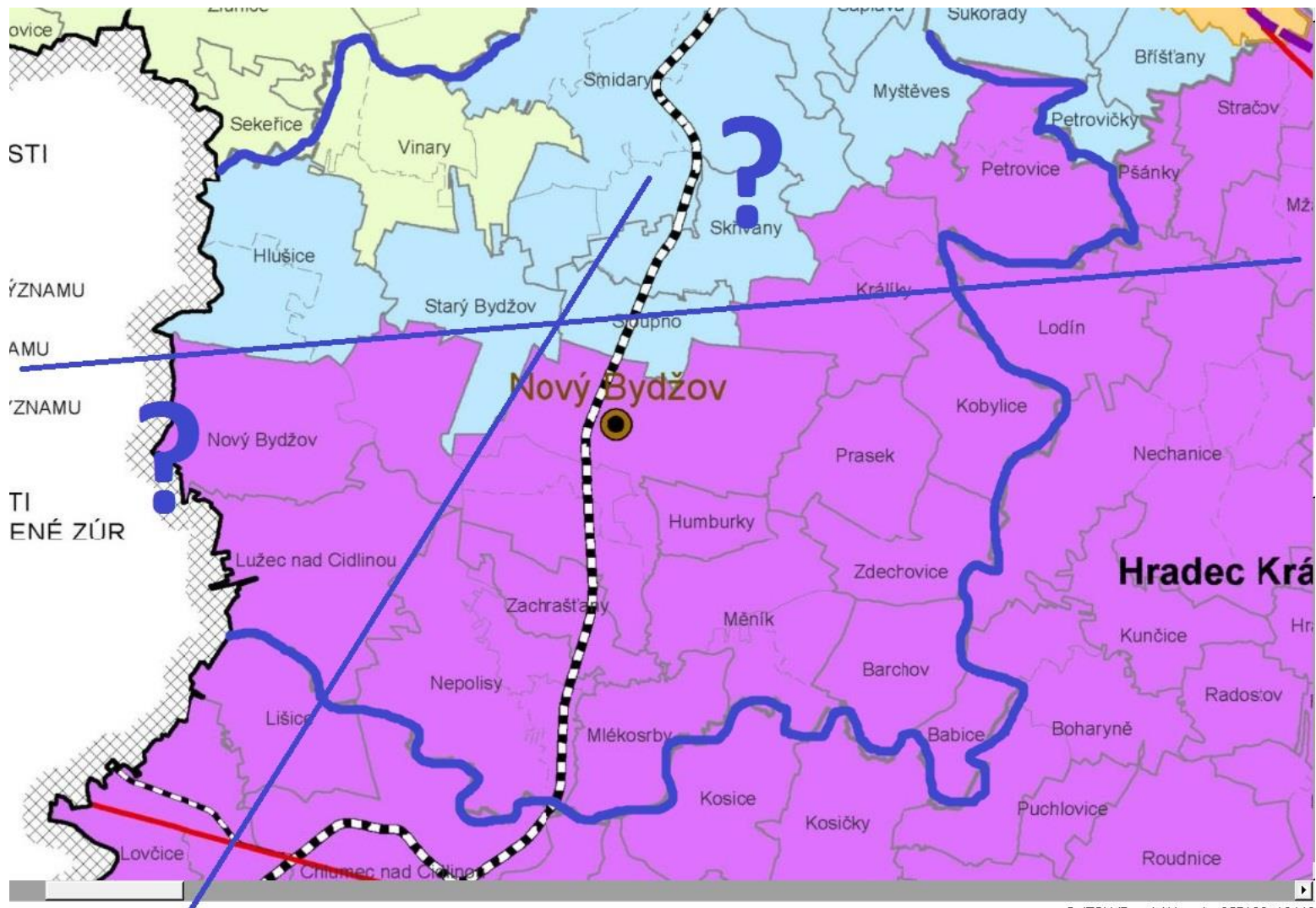
# Další významné změny v KHK:

- **Článek 43 – ROB HK / Pardubice – OB4**

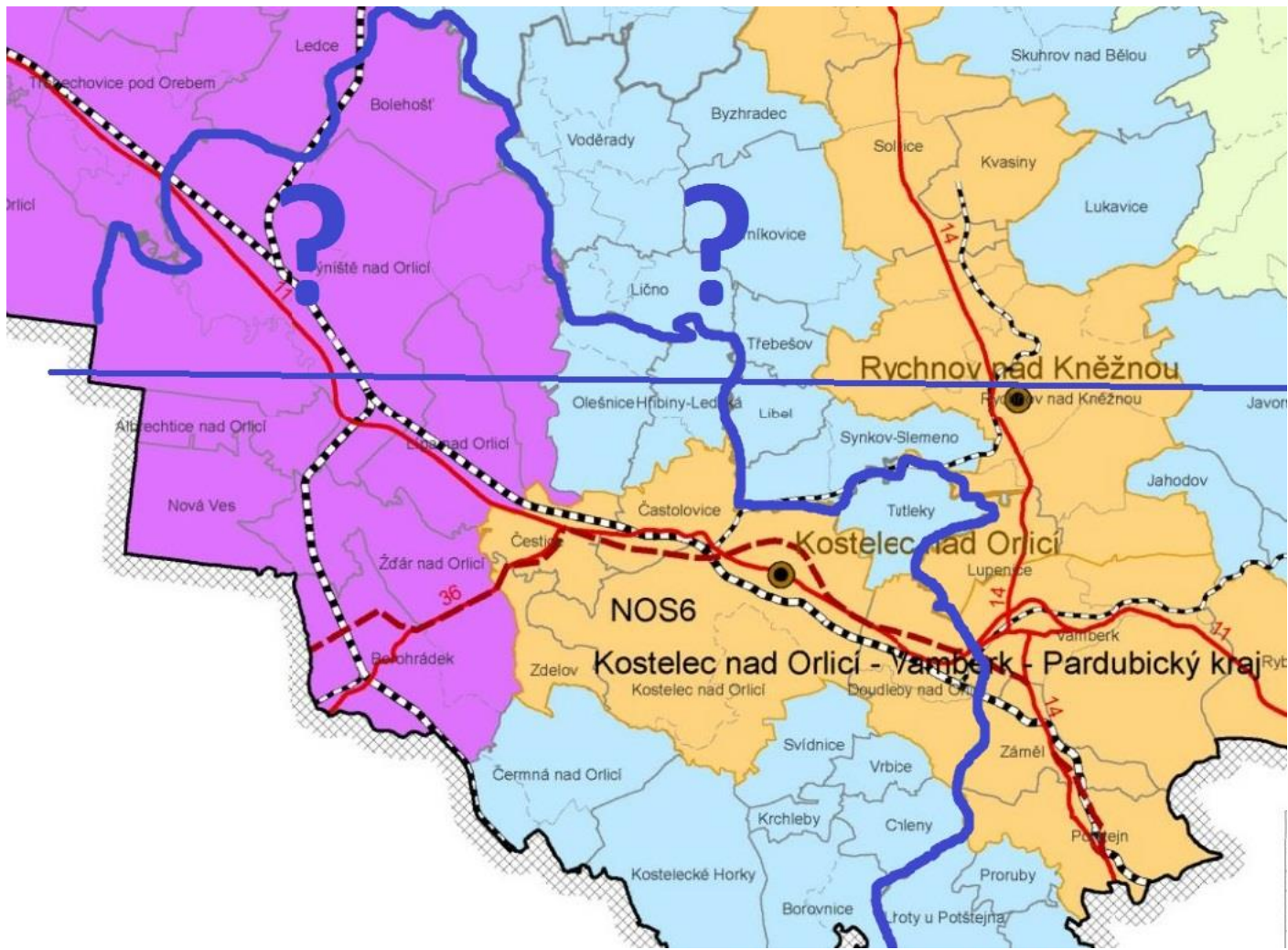
OB4 Rozvojová oblast Hradec Králové/Pardubice

Vymezení:

Území obcí z ORP Holice (bez obcí ve východní části), Hradec Králové, Chrudim (jen obce v severní a severovýchodní části), Jaroměř (jen obce v jižní části), Kostelec nad Orlicí **(jen obce v severozápadní části)**, ~~(jen obce v západní části)~~, Nový Bydžov (bez obcí v západní a **severní části**), Pardubice, Přelouč (bez obcí v západní části) (jen obce ve východní části).







## • Článek 75 – SOB Krkonoše – Jizerské hory

### **f) zohlednit výstupy ze schválené *Integrované strategie rozvoje regionu Krkonoše*.**

Zodpovídá: *Královéhradecký kraj, Liberecký kraj*

Úkoly pro ministerstva a jiné ústřední správní úřady:

- a) při tvorbě resortních dokumentů zohlednit specifika oblasti a cílenými programy podporovat rozvoj zejména ekologického zemědělství, ekologických forem rekreace, zpracování místních surovin, místních tradičních řemesel apod.

Zodpovídá: *Ministerstvo zemědělství, Ministerstvo průmyslu a obchodu v součinnosti s Ministerstvem pro místní rozvoj a Ministerstvem životního prostředí*

Termín: ~~po dobu platnosti PÚR ČR 2008~~ **průběžně**

- b) při tvorbě resortních dokumentů zohlednit specifika oblasti a cílenými programy podporovat rozvoj ekologických forem dopravy, především na území národního parku a CHKO, zejména veřejné hromadné dopravy pro dojížděku za prací, službami a rekreací a dále rozvíjet síť cyklistických a turistických tras.

Zodpovídá: *Ministerstvo dopravy v součinnosti s Ministerstvem životního prostředí*

Termín: ~~po dobu platnosti PÚR ČR 2008~~ **průběžně**

### **c) prověřit reálné možnosti posílení kapacity dopravních cest navazujících na dálnice a rychlostní komunikace ze směru od Prahy, Hradce Králové a Liberce.**

Zodpovídá: *Ministerstvo dopravy v součinnosti s Ministerstvem životního prostředí, Ministerstvem pro místní rozvoj a příslušnými kraji*

Termín: do roku ~~2011~~ **2016**

# • Článek 155 VVTL propojovací plynovod

Vymezení:

~~Koridor pro propojovací plynovod VVTL DN 500 PN 63 vedoucí z okolí obce Olešná v kraji Vysočina na hranici ČR-Polsko do okolí hraničního přechodu Náchod-Kudowa Zdrój v Královéhradeckém kraji.~~

~~Důvody vymezení:~~

~~Územní ochrana koridoru a tím umožnění budoucí výstavby propojovacího plynovodu mezi soustavami RWE Transgas Net a GAZ-SYSTÉM (dříve PGNiG) v královéhradeckém regionu, tj. propojení přepravních systémů ČR a Polska.~~

Vymezení:

Koridor pro plynovod přepravní soustavy vedoucí z okolí obce Olešná u Havlíčkova Brodu v Kraji Vysočina přes území Pardubického kraje na hranici ČR/Polsko do okolí hraničního přechodu Náchod–Kudowa Zdrój v Královéhradeckém kraji.

**Důvody vymezení:**

Umožnění propojení přepravních plynárenských soustav v ČR a Polsku.

**Úkoly pro ministerstva a jiné ústřední správní úřady:**

Provéřit účelnost a reálnost rozvojového záměru **včetně stanovení mezistátního hraničního předávacího bodu na území Královéhradeckého kraje.**

***1. Nejprve zodpovídá: Ministerstvo průmyslu a obchodu***

***Termín: rok 2015***

***Dále -***

Úkoly pro územní plánování:

Provéřit územní podmínky pro umístění rozvojového záměru a podle výsledků prověření upřesnit koridor na území Královéhradeckého kraje pro umístění rozvojového záměru v navazující územně plánovací dokumentaci formou umožňující realizaci.

***Zodpovídá: Královéhradecký kraj***

- KÚ uplatnil u MPO písemný dotaz ohledně termínu a konkrétních kroků vedoucích k naplnění úkolu
- MPO ve své odpovědi ze dne 26.5.2015 pouze uvedl, že společnost NET4GAS „**zašle zpracovateli ZÚR KHK seznam případných kolizních míst plynovodu versus koridor (600m) celé trasy v KHK. Budoucí provozovatel plánuje trasu plynovodu i více napřímit.. Ostatní bližší informace může podat zpracovatel Ač. 1 ZÚR KHK, případně budoucí provozovatel.**“
- Kromě citovaného MPO dále uvedl, že „**..účelnost a reálnost stavby obousměrného plynovodu je z pohledu MPO nezbytná..**“

- Článek 39 – obecné úkoly ÚP

V zásadách územního rozvoje nebo při jejich aktualizacích, podle konkrétních podmínek a možností území, zohlednit typologii obsaženou ve Strategii regionálního rozvoje ČR 2014–2020.

# • Článek 167 – Vodní hospodářství – LAPV

Vymezení:

Plochy morfologicky, geologicky a hydrologicky vhodné pro akumulaci povrchových vod (LAPV).

Důvody vymezení:

Územní ochrana lokalit vhodných pro akumulaci povrchových vod pro případné řešení dopadů klimatické změny, především pro snížení nepříznivých účinků povodní a sucha, v dlouhodobém horizontu (v příštích padesáti až sto letech).

Kritéria pro rozhodování o změnách v území:

Zajištění dlouhodobé územní ochrany lokalit vhodných pro akumulaci povrchových vod před jinými aktivitami, které by mohly **podstatně** ztížit nebo znemožnit jejich budoucí využití pro tento účel na základě **zpracovaného** *Generelu území chráněných pro akumulaci povrchových vod a základních zásad využití těchto území*.

Úkoly pro ministerstva a jiné ústřední správní úřady:

~~Pořídít generel území chráněných pro akumulaci povrchových vod včetně základních zásad využití těchto území.~~

~~Zodpovídá: Ministerstvo zemědělství ve spolupráci s Ministerstvem životního prostředí~~

~~Termín: 31. 7. 2009~~

**Úkoly pro územní plánování:**

**Kraje vymezí v ZÚR jako územní rezervy (pokud Politika územního rozvoje ČR nestanoví jinak) plochy pro vodní nádrže uvedené v *Generelu území chráněných pro akumulaci povrchových vod a základních zásad využití těchto území a stanoví základní zásady využití těchto území*.**

**Zodpovídá: příslušné kraje**

- **Článek 177 –**

**Prověřit možnosti železničního spojení Praha–Hradec  
Králové/Liberec–hranice ČR/Polsko (–Wroclaw).**

**Zodpovídá: Ministerstvo dopravy ve spolupráci s Ministerstvem  
pro místní rozvoj, Ministerstvem životního prostředí a  
dotčenými kraji**

**Termín: rok 2016**



- DŮLEŽITÉ !!

Zohlednit v ÚP dopady z aktualizace vyplývající –  
opět § 5 odst. 6 stavebního zákona – platí také  
pro ÚP

- MMR připravuje metodickou pomůcku pro  
uplatňování aktualizované PÚR