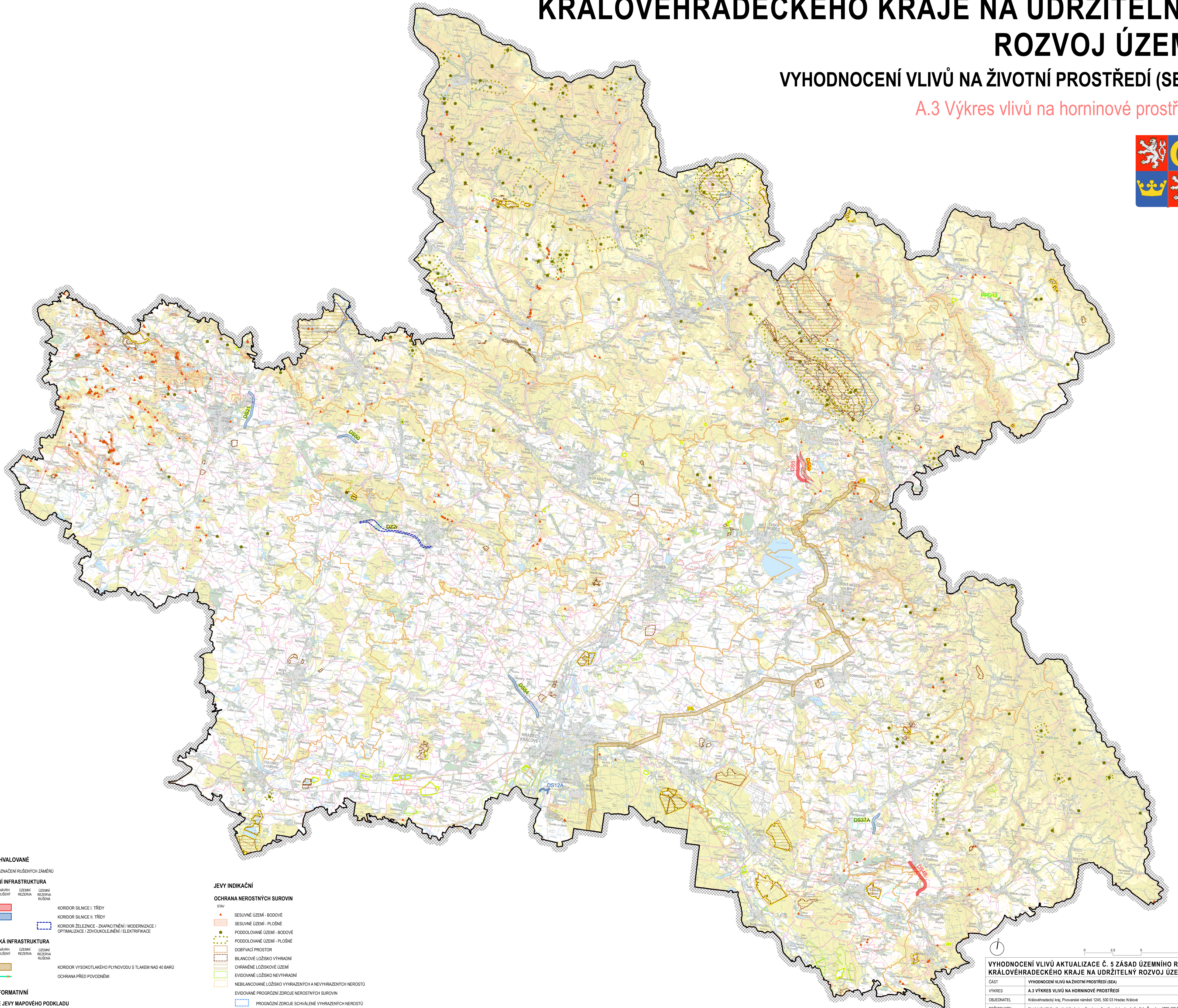


VYHODNOCENÍ VLIVŮ AKTUALIZACE Č. 5 ZÁSAD ÚZEMNÍHO ROZVOJE KRÁLOVÉHRADECKÉHO KRAJE NA UDRŽITELNÝ ROZVOJ ÚZEMÍ

VYHODNOCENÍ VLIVŮ NA ŽIVOTNÍ PROSTŘEDÍ (SEA)

A.3 Výkres vlivů na horninové prostředí



JEVY SCHVALOVANÉ
DS60 OZNAČENÍ RUŠENÝCH ZÁMĚRŮ

DOPRAVNÍ INFRASTRUKTURA
 NÁVRH NÁVRH ÚZEMNÍ REZERVA ÚZEMNÍ REZERVA
 KORIDOR SILNICE I. TŘÍDY
 KORIDOR SILNICE II. TŘÍDY
 KORIDOR ŽELEZNICE - ZKAPACITNĚNÍ / MODERNIZACE / OPTIMALIZACE / ZDVOUKOLEJNĚNÍ / ELEKTRIFIKACE

TECHNICKÁ INFRASTRUKTURA
 NÁVRH NÁVRH ÚZEMNÍ REZERVA ÚZEMNÍ REZERVA
 KORIDOR VYSOKOTLAKÉHO PLYNOVODU S TLAKEM NAD 40 BARŮ
 OCHRANA PŘED POVODNĚMI

JEVY INFORMATIVNÍ
VYBRANÉ JEVY MAPOVÉHO PODKLADU
 HRANICE ÚZEMÍ KRAJE = HRANICE ŘEŠENÉHO ÚZEMÍ
 HRANICE SPRÁVNÍCH OBVODŮ OBCÍ S ROZŠÍŘENOU PŮSOBNOSTÍ
 HRANICE ÚZEMÍ OBCÍ

Poznámka:
 SYMBOLY MAPOVÉHO PODKLADU MAJÍ POUZE INFORMAČNÍ ORIENTAČNÍ CHARAKTER A NEJSOU PŘEDMĚTEM ŘEŠENÍ ŽURN KRÁLOVÉHRADECKÉHO KRAJE. POKUD JE SOUČÁSTÍ MAPOVÉHO PODKLADU ZÁKRES MOŽNÉHO VYUŽITÍ ÚZEMÍ, PAK JE TŘEBA NA NEJ NAHLÍŽET JAKO NA PŘEDBEŽNOU INFORMACI, KTERÁ SE MŮŽE POSTUPEM ČASU MĚNIT. K TĚMTO SYMBOLŮM MAPOVÉHO PODKLADU PROTO NELZE PŘIHLÍŽET, NEBOŽ NEVYJADRŮJÍ REÁLNÉ USPOŘÁDÁNÍ ÚZEMÍ, ALE POUZE MOŽNÉ VYUŽITÍ ÚZEMÍ.

JEVY INDIKAČNÍ
OCHRANA NEROSTNÝCH SUROVIN
 STAV
 SESUVNÉ ÚZEMÍ - BODOVÉ
 SESUVNÉ ÚZEMÍ - PLOŠNÉ
 PODOLOVANÉ ÚZEMÍ - BODOVÉ
 PODOLOVANÉ ÚZEMÍ - PLOŠNÉ
 DOBYVACÍ PROSTOR
 BILANCOVÉ LOŽISKO VYHRADNĚNÉ
 CHRÁNĚNÉ LOŽISKOVÉ ÚZEMÍ
 EVIDOVANÉ LOŽISKO NEVYHRADNĚNÉ
 NEBILANCOVANÉ LOŽISKO VYHRADĚNÝCH A NEVYHRADĚNÝCH NEROSTŮ
 EVIDOVANÉ PROGNOZNÍ ZDROJE NEROSTNÝCH SUROVIN
 PROGNOZNÍ ZDROJE SCHVÁLENÉ VYHRADĚNÝCH NEROSTŮ
 PROGNOZNÍ ZDROJE SCHVÁLENÉ NEVYHRADĚNÝCH NEROSTŮ
 OSTATNÍ PROGNOZNÍ ZDROJE
 TĚŽNÁ LOŽISKA

VYHODNOCENÍ VLIVŮ AKTUALIZACE Č. 5 ZÁSAD ÚZEMNÍHO ROZVOJE KRÁLOVÉHRADECKÉHO KRAJE NA UDRŽITELNÝ ROZVOJ ÚZEMÍ	
ČÁST	VYHODNOCENÍ VLIVŮ NA ŽIVOTNÍ PROSTŘEDÍ (SEA)
VÝKRES	A.3 VÝKRES VLIVŮ NA HORNINOVÉ PROSTŘEDÍ
OBJEDNATEL	Královéhradecký kraj, Pivovarské náměstí 1245, 500 03 Hradec Králové
PORÍZOVATEL	Královéhradecký kraj, odbor územního plánování a stavebního řádu, Šverbova 1282, 500 03 Hradec Králové
ZPRACOVATEL	OSOBA OPRAVNĚNÁ KE ZPRACOVÁNÍ VYHODNOCENÍ Mgr. Alena Smolová, Ph.D. IČDIČNÍ autorizace dle § 19 zákona č. 100/2001 Sb. o posuzování vlivů na životní prostředí a o změně některých souvisejících zákonů (zákon o posuzování vlivů na životní prostředí), v platném znění
DATUM	Únor 2023
MĚŘÍTKO	1 : 100 000
MAPOVÝ PODKLAD	Základní mapa České republiky 1 : 50 000 (ZN 50), © Český úřad zeměměřičský a katastrální