

Vodní zdroj

- ▲ Stávající
- Navržený

Vodojemy [m³]

- 0 - 100
- 100 - 200
- 200 - 300
- > 300

Vodojemy navržené [m³]

- 0 - 100
- 100 - 200
- 200 - 300
- > 300

Vodojemy rekonstruované [m³]

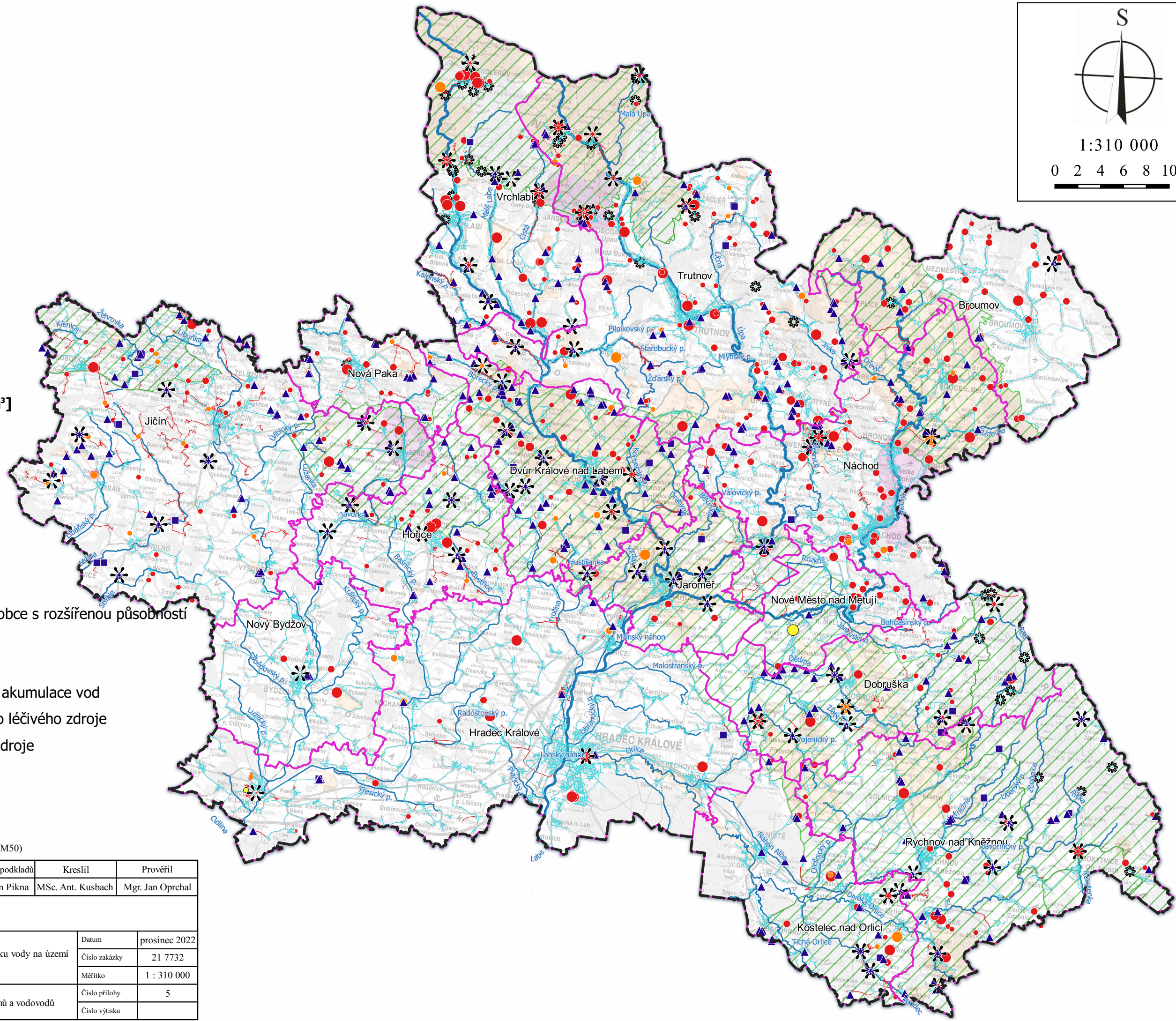
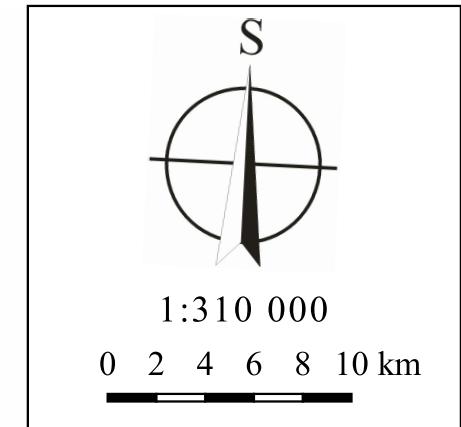
- 200
- 1200
- ✿ Zasněžování

Vodní toky

- Stávající
- Navržený
- Hranice správního obvodu obce s rozšířenou působností
- Hranice kraje

Ochranná pásma

- ▨ Chráněné oblasti přirozené akumulace vod
- ▨ Ochranné pásmo přírodního léčivého zdroje
- ▨ Ochranné pásmo vodního zdroje



Zdroj podkladů: WMS server <http://geoportal.cuzk.cz> (ZM50)

GEOtest	Odpovědný řešitel	Zpracovatel podkladů	Kreslil	Prověřil
	Mgr. Jan Oprchal	Ing. Martin Píkna	MSc. Ant. Kusbach	Mgr. Jan Oprchal
Objednatel: Krajský úřad Královéhradeckého kraje				
Název zakázky: Plán pro zvládnutí sucha a stavu nedostatku vody na území Královéhradeckého kraje	Datum	prosinec 2022		
	Číslo zakázky	21 7732		
	Měřítko	1 : 310 000		
Název přílohy: Mapa zdrojů vody, úpraven vody, vodojemů a vodovodů	Číslo přílohy	5		
	Číslo výtisku			