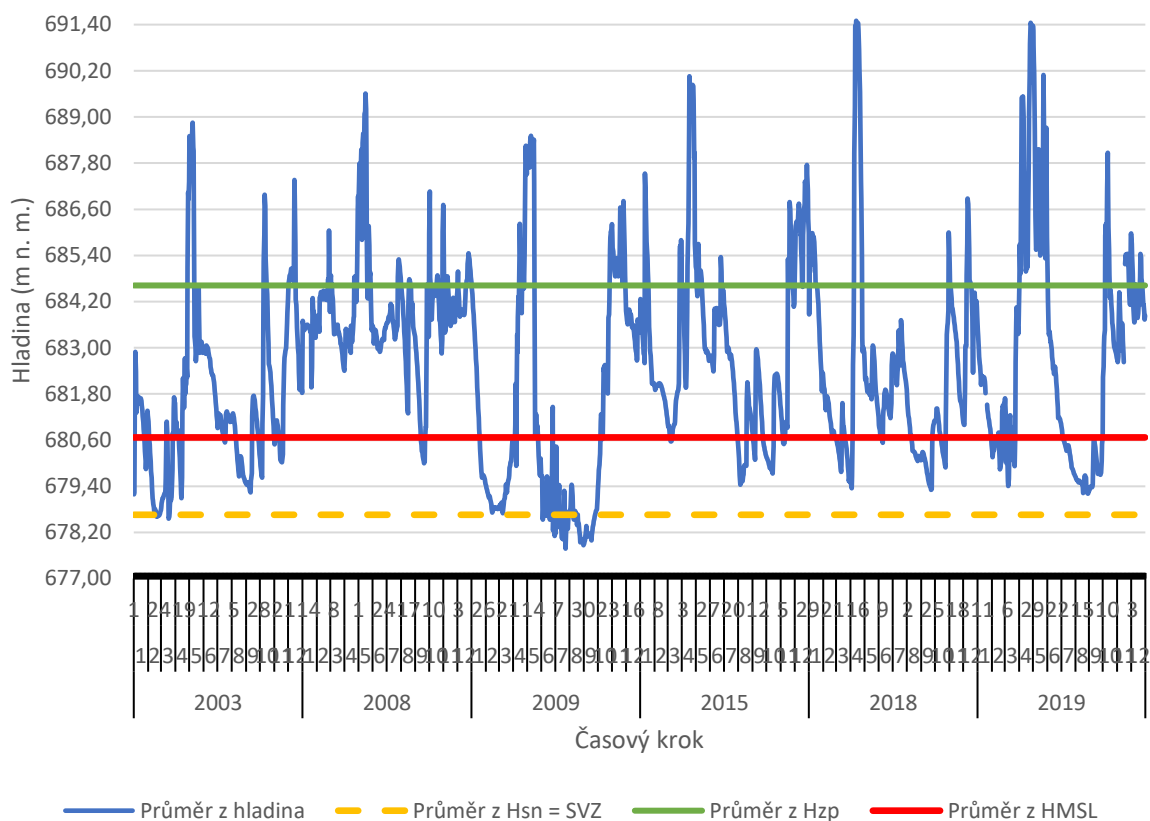


## Karta místního směrodatného limitu (MSL)

<b>I. Název vodního zdroje:</b> <i>VD Labská – Úpravna vody Herlíkovice odběr z VT Labe</i>
<b>II. Místo monitoringu MSL</b> Popis místa: <i>VN Labská</i> Zeměpisné souřadnice: <i>50.7121031N, 15.5849428E</i> Obec: <i>Špindlerův Mlýn</i> Obec s rozšířenou působností: <i>Vrchlabí</i> Kraj: <i>Královéhradecký kraj</i>
<b>III. Provozovatel vodního zdroje, který podává informace o dosažení MSL:</b> <i>Povodí Labe, státní podnik, Víta Nejedlého 951/8, Slezské Předměstí, 500 03 Hradec Králové, +420 495 088 111</i>
<b>IV. Kontaktní údaje na osobu pověřenou podávat informace o dosažení MSL:</b> <i>Ing. Jiří Petr, vedoucí odboru vodohospodářského dispečinku</i> <i>Povodí Labe, státní podnik</i> <i>Víta Nejedlého 951</i> <i>500 03 HRADEC KRÁLOVÉ 3</i> <i>tel.: 495 088 725, email: petrj@pla.cz</i>
<b>V. Hodnota/hodnoty MSL (jedna pro celý rok nebo více pro různá období v roce) včetně jednotek:</b> <i>Hladina v nádrži na 680,67 m n. m., tj. 2.0 m nad Hsn</i>
<b>VI. Délka časového období od dosažení MSL po vznik stavu vyčerpání zdroje (SVZ) na daném vodním zdroji:</b> <i>SVZ = 678.66 m n. m.</i> <i>V rámci návrhu MSL navrhujeme hodnotu na stranu bezpečnou s objemovou rezervou nad hladinou stálého nadržení s časovým odstupem cca 21 dní.</i>
<b>VII. Data a metody použité pro stanovení MSL:</b>



*Postup stanovení vycházel z údajů uvedených v MŘ VD v kapitole C.2. a měřených dat z VN Labská (hladiny, přítok, odtok).*

*Minimální přítok vody do nádrže = 400 l/s byl zvolen na základě průměrné hodnoty přítoku v suchých obdobích v letech 2003, 2008, 2009, 2015, 2018 a 2019.*

*Minimální průtok vody v Labi pod VD byl zvolen z MŘ = 440 l/s.*

*Jako stav nedostatku vody byla zvolena hladina stálého nadržení na kótě 678.66 m n. m.*

*Hladina pro MSL na nádrži byla dopočítána na základě přítoku do a odtoku z nádrže (uvažováno 440 l/s)*

*a objemu vody v nádrži odečtením z čar zatopených ploch a objemů nádrže.*

*Výsledný MSL je dopočítán na základě rozdílu objemu než hladina v nádrži při odtoku 440 l/s dosáhne kóty hladiny stálého nadržení 678.66 m n. m.*

#### VIII. Uživatelé vody z tohoto vodního zdroje:

IČ odběru	Zeměpisné souřadnice	Provozovatel
411002	50.6633672N, 15.5931264E	Městské vodovody a kanalizace Vrchlabí, příspěvková organizace Nádražní 832, 543 01 Vrchlabí

**IX. Zpracoval:** GEOtest, a.s.

**X. Datum:** 23.11.2022