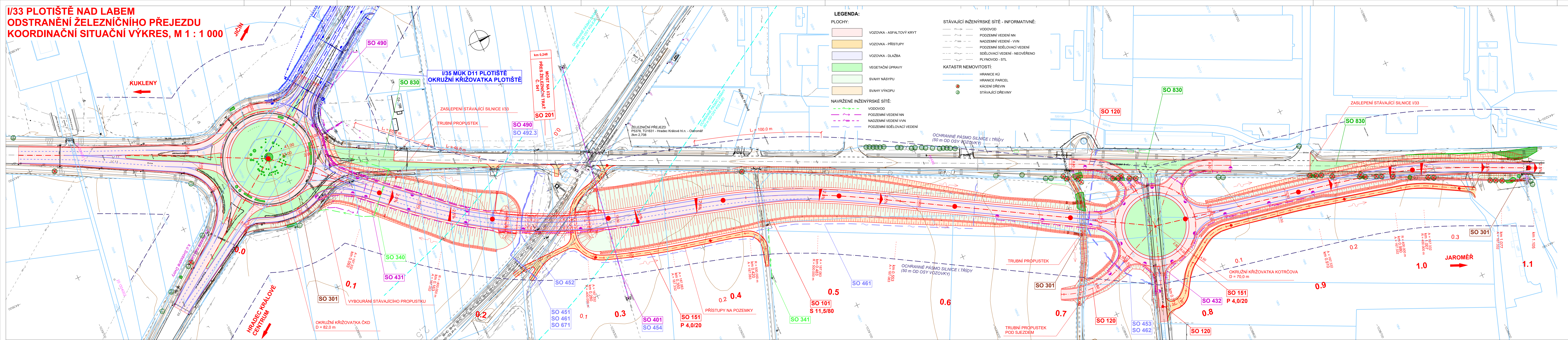


I/33 PLOTIŠTĚ NAD LABEM ODSTRANĚNÍ ŽELEZNIČNÍHO PŘEJEZDU KOORDINAČNÍ SITUAČNÍ VÝKRES, M 1 : 1 000



LEGENDA:

- PLOCHY:**
- VOZOVKA - ASFALTOVÝ KRYT
 - VOZOVKA - PŘÍSTUPY
 - VOZOVKA - DLAŽBA
 - VEGETAČNÍ ÚPRAVY
 - SVAHY NÁSPU
 - SVAHY VÝKOPU

- STÁVAJÍCÍ INŽENÝRSKÉ SÍTĚ - INFORMATIVNĚ:**
- VODOVOD
 - PODZEMNÍ VEDENÍ NN
 - NADZEMNÍ VEDENÍ - VVN
 - PODZEMNÍ SĐELOVACÍ VEDENÍ
 - SĐELOVACÍ VEDENÍ - NEOVĚŘENO
 - PLYNOVOD - STL

- KATASTR NEMOVITOSTÍ:**
- HRANICE KŮ
 - HRANICE PARCEL
 - KÁCENÍ DŘEVIN
 - STÁVAJÍCÍ DŘEVINY

- NAVŘZENÉ INŽENÝRSKÉ SÍTĚ:**
- VODOVOD
 - PODZEMNÍ VEDENÍ NN
 - NADZEMNÍ VEDENÍ VVN
 - PODZEMNÍ SĐELOVACÍ VEDENÍ

SEZNAM SO:

- SO 020 - PŘÍPRAVA UZEMÍ
- SO 101 - PŘELOŽKA SILNICE I/33
- SO 120 - ÚPRAVY MÍSTNÍCH KOMUNIKACÍ
- SO 151 - PŘÍSTUPY NA POZEMKY
- SO 180 - PŘECHODNÉ DOPRAVNÍ ZNAČENÍ
- SO 190 - DOPRAVNÍ ZNAČENÍ
- SO 201 - MOST NA I/33 PŘES ŽELEZNIČNÍ TRÁŤ Č.041
- SO 301 - ODVÁDĚNÍ DEŠŤOVÝCH VOD
- SO 340 - PŘELOŽKA VODOVODU
- SO 341 - PŘELOŽKA ZÁVLAHOVÉHO SYSTÉMU
- SO 401 - ÚPRAVA VEDENÍ VVN, km 0,300
- SO 431 - PŘELOŽKA VO, OK km 0,000
- SO 432 - PŘELOŽKA VO, OK KOTRČOVA
- SO 451 - PŘELOŽKA VEDENÍ ČRA, OPTICKÝ KABEL, KM 0,240
- SO 452 - PŘELOŽKA VEDENÍ TPS, DK METALICKÝ, KM 0,240
- SO 453 - PŘELOŽKA VEDENÍ CETIN, OPTICKÝ KABEL PRO VODAFONE, OK KOTRČOVA
- SO 454 - ÚPRAVA VEDENÍ PTS, KZL OPTICKÝ KABEL VRCHNÍ VEDENÍ, KM 0,300
- SO 461 - PŘELOŽKA VEDENÍ SEK CETIN, KM 0,235 - 0,770
- SO 462 - PŘELOŽKA VEDENÍ SEK CETIN, OK KOTRČOVA
- SO 490 - PŘÍPOJKA VEDENÍ NN PRO SYSTÉM DIS
- SO 492.3 - AUTOMATICKÝ SČÍTAČ DOPRAVY
- SO 671 - PŘELOŽKA VEDENÍ SŽ, METALICKÝ KABEL ČD-TELEMATIKA, KM 0,240
- SO 801 - VEGETAČNÍ ÚPRAVY
- SO 830 - REKULTIVACE PLOCH

Výškový systém: Bpv
Souřadnicový systém: S-JTSK

Objednatel: **Ředitelství silnic a dálnic ČR**
Na Pankráci 546/56, 140 00 Praha 4
Ředitelství silnic a dálnic ČR

Zhotovitel: **Valbek spol. s r.o.**
Vaňurova 505/17
460 07 Liberec 3
HIP: ING. M. ČERMÁK

Vypracoval	ING. J. STACH	Zak. číslo	15-L31-017
Zodp. projektant	ING. J. STACH	Datum	08/2022
Tech. kontrola	ING. M. ČERMÁK	Stupeň	DUR
Akce	I/33 PLOTIŠTĚ NAD LABEM ODSTRANĚNÍ ŽELEZNIČNÍHO PŘEJEZDU	Počet formátů	8 x A4
		Měřítko	1 : 1 000
		C. přílohy	Paré
Zhotovitel:	Valbek spol. s r.o. Vaňurova 505/17 460 07 Liberec 3	Příloha	C.3
		KOORDINAČNÍ SITUAČNÍ VÝKRES	