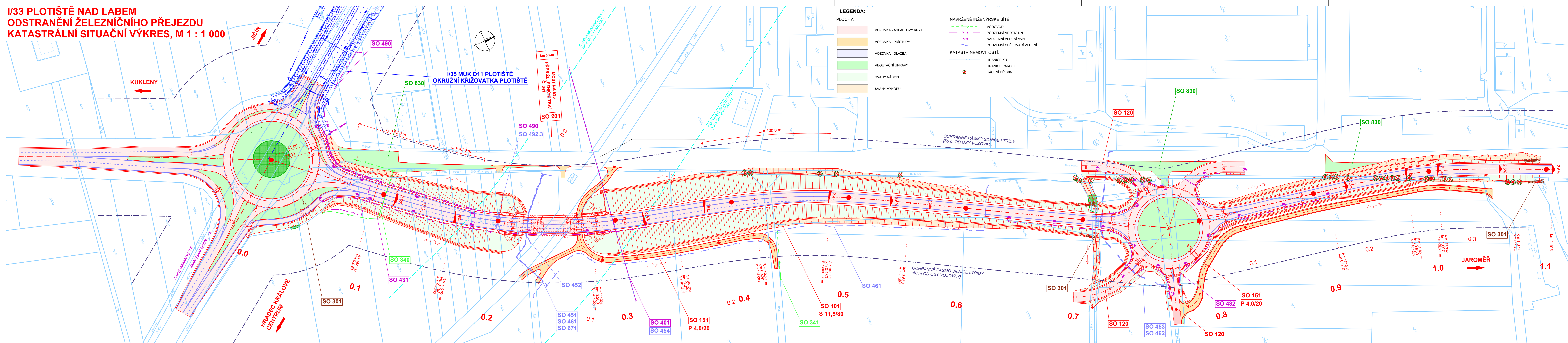


**I/33 PLOTIŠTĚ NAD LABEM  
ODSTRANĚNÍ ŽELEZNIČNÍHO PŘEJEZDU  
KATASTRÁLNÍ SITUACNÍ VÝKRES, M 1 : 1 000**



- LEGENDA:**
- PLOCHY:**
- VOZOVKA - ASFALTOVÝ KRYT
  - VOZOVKA - PŘÍSTUPY
  - VOZOVKA - DLAŽBA
  - VEGETAČNÍ ÚPRAVY
  - SVAHY NÁSPY
  - SVAHY VÝKOPU

- NAVŘZENÉ INŽENÝRSKÉ SÍTĚ:**
- VODOVOD
  - PODZEMNÍ VEDENÍ NN
  - NADZEMNÍ VEDENÍ VVN
  - PODZEMNÍ SDĚLOVACÍ VEDENÍ
- KATASTR NEMOVITOSTÍ:**
- HRANICE KÚ
  - HRANICE PARCEL
  - KÁCENÍ DŘEVIN

- SEZNAM SO:**
- SO 020 - PŘÍPRAVA ÚZEMÍ
  - SO 101 - PŘELOŽKA SILNICE I/33
  - SO 120 - ÚPRAVY MÍSTNÍCH KOMUNIKACÍ
  - SO 151 - PŘÍSTUPY NA POZEMKY
  - SO 180 - PŘECHODNÉ DOPRAVNÍ ZNAČENÍ
  - SO 190 - DOPRAVNÍ ZNAČENÍ
  - SO 201 - MOST NA I/33 PŘES ŽELEZNIČNÍ TRÁŤ Č.041
  - SO 301 - ODVÁDĚNÍ DEŠŤOVÝCH VOD
  - SO 340 - PŘELOŽKA VODOVODU
  - SO 341 - PŘELOŽKA ZÁVLAHOVÉHO SYSTÉMU
  - SO 401 - ÚPRAVA VEDENÍ VVN, km 0,300
  - SO 431 - PŘELOŽKA VO, OK km 0,000
  - SO 432 - PŘELOŽKA VO, OK KOTRČOVA
  - SO 451 - PŘELOŽKA VEDENÍ ČRA, OPTICKÝ KABEL, KM 0,240
  - SO 452 - PŘELOŽKA VEDENÍ TPS, DK METALICKÝ, KM 0,240
  - SO 453 - PŘELOŽKA VEDENÍ CETIN, OPTICKÝ KABEL PRO VODAFONE, OK KOTRČOVA
  - SO 454 - ÚPRAVA VEDENÍ PTS, KZL OPTICKÝ KABEL VRCHNÍ VEDENÍ, KM 0,300
  - SO 461 - PŘELOŽKA VEDENÍ SEK CETIN, KM 0,235 - 0,770
  - SO 462 - PŘELOŽKA VEDENÍ SEK CETIN, OK KOTRČOVA
  - SO 490 - PŘÍPOJKA VEDENÍ NN PRO SYSTÉM DIS
  - SO 492.3 - AUTOMATICKÝ SČÍTAČ DOPRAVY
  - SO 671 - PŘELOŽKA VEDENÍ SŽ, METALICKÝ KABEL ČD-TELEMATIKA, KM 0,240
  - SO 801 - VEGETAČNÍ ÚPRAVY
  - SO 830 - REKULTIVACE PLOCH

Souřadný systém: S-JTSK

Objednatel: **Ředitelství silnic a dálnic ČR**  
Na Pankráci 546/56, 140 00 Praha 4

**Ředitelství silnic a dálnic ČR**  
Na Pankráci 546/56, 140 00 Praha 4

Zhotovitel: **Valbek**

**Valbek, spol. s r.o.**  
Vaňurova 505/17  
460 07 Liberec 3

HIP: ING. M. ČERMÁK

Zhotovitel: Valbek, spol. s r.o. Vaňurova 505/17 460 07 Liberec 3	Vypracoval: ING. J. STACH Zodp. projektant: ING. J. STACH Tech. kontrola: ING. M. ČERMÁK Akce:	Zak. číslo: 15-L31-017 Datum: 08/2022 Stupeň: DUR Počet formátů: 8 x A4 Měřítko: 1 : 1 000 C. přílohy: Paré
	Příloha: <b>KATASTRÁLNÍ SITUACNÍ VÝKRES</b> <b>C.2</b>	