

PRŮZKUM ÚZEMÍ

1 : 6 000

TERÉNNÍ PRŮZKUM - POPIS JEVŮ

číslo	popis
01	Opuklání rekr. areál. vedle Janská studánka
02	Hrob šeržanta Tomáškova, padr. r. 1945
03	Sporckův kámen, rozhraní 3 panství
04	Památník obětem pochodu smrti
05	Kaple
06	Místní páněho vřelodu
07	Hrázděná chalupa č.p. 83
08	Kříž se soškou Sv. Marie
09	Kříž
10	Devastovaný mýn
11	Peter GFK s.r.o., výroba plastových dílů
12	OU, pošta, školní družina, knihovna
13	Vodojem
14	Požární nádrž
15	Stanice BUS
16	Kaple
17	Motorest + Dřevěnka
18	Jídlna pro ZŠ + MŠ
19	Čistilny při okrajích lesa - Nové Kocbeře
20	Významná doprovodná cesta - úprava nutná
21	Naučná stezka
22	Německý hřbitov - Kocbeře
23	Kříž - Kocbeře
24	Pomník obětem 1. sv. války, stanice BUS
25	ZŠ + MŠ - Kocbeře
26	Kaple Sv. Floriána u stanice BUS - Kocbeře
27	Roubená chalupa - Prodej Antik - Kocbeře
28	Zemědělský areál - chov prasat - Kocbeře
29	Malá hasičská zbrojnice a věžička
30	Kříž - Ferdinandov
31	Rybníček - pěkný - Ferdinandov
32	U Mlaku - areál v nepořádku - Ferdinandov
33	Busa A. F. Sporka - Ch. Hradiště
34	Obecní úřad - Ch. Hradiště
35	Smléna zboží - Ch. Hradiště
36	Pomník obětem válek - Ch. Hradiště
37	Hřbitov pro děti - Ch. Hradiště
38	Kříž - Ch. Hradiště
39	Restaurace U dvou borůvek - Ch. Hradiště
40	Pomník obětem první světové války - 1895
41	Opuklání plovár - Ch. Hradiště
42	Malus s.r.o. - pěstování, prodej, opravy
43	Raj zahrady - prodej doplňků do zahrad
44	Bytové domy, estetická závada u kostela
45	KOKAM s.r.o. - léžba a zpracování plstkové
46	Kaple v Nové Vsi
47	Zemědělský areál - chov prasat a dobytka
48	Zemědělský areál
49	Zemědělský areál Cereas s.s. - chov drůbeže
50	Sportovní plochy - kurty, fotbal
51	Kostel v Choustníkově Hradišti
52	Rybník patříci obci, příjemné prostředí
53	Grunt - náleží ušetření
54	Starý lom pod sazí Ch. Hradiště
55	Historický státek - Rýchoika
56	Motorest Ch. Hradiště
57	Kříž u Rýchoiky
58	Pneuservis v Ch. Hradišti
59	Penzion U Milana
60	ZŠ v Ch. Hradišti mimo provoz
61	Socha svatého u kostela
62	Fara
63	Zlicena hra du Šlosberk
64	Mateřská škola
65	Hrob německých vojáků
66	Polta v Ch. Hradišti
67	Pomník pochodu smrti z 2. světové války
68	Smléna zboží u silnice z Kocbeře na Dvůr Králové
69	Hřbitov vojáků padlých roku 1866, velký buk
70	Ubytovna Nové Kocbeře
71	MŠ - Nové Kocbeře
72	Sporckův kámen - s jelenem - Kocbeře
73	Opuklání lom na pískovce - Ferdinandov
74	Sila v Kocbeře - zřepná dominance
75	Kaple - u silnice na Dvůr Králové
76	ZŠ a MŠ logopedická v Ch. Hradišti

REŠENÉ ÚZEMÍ

LIMITY VYUŽITÍ ÚZEMÍ A OSTATNÍ LIMITUJÍCÍ JEVY

VODNÍ HOSPODÁŘSTVÍ

KULTURNÍ LIMITY

OSTATNÍ LIMITY

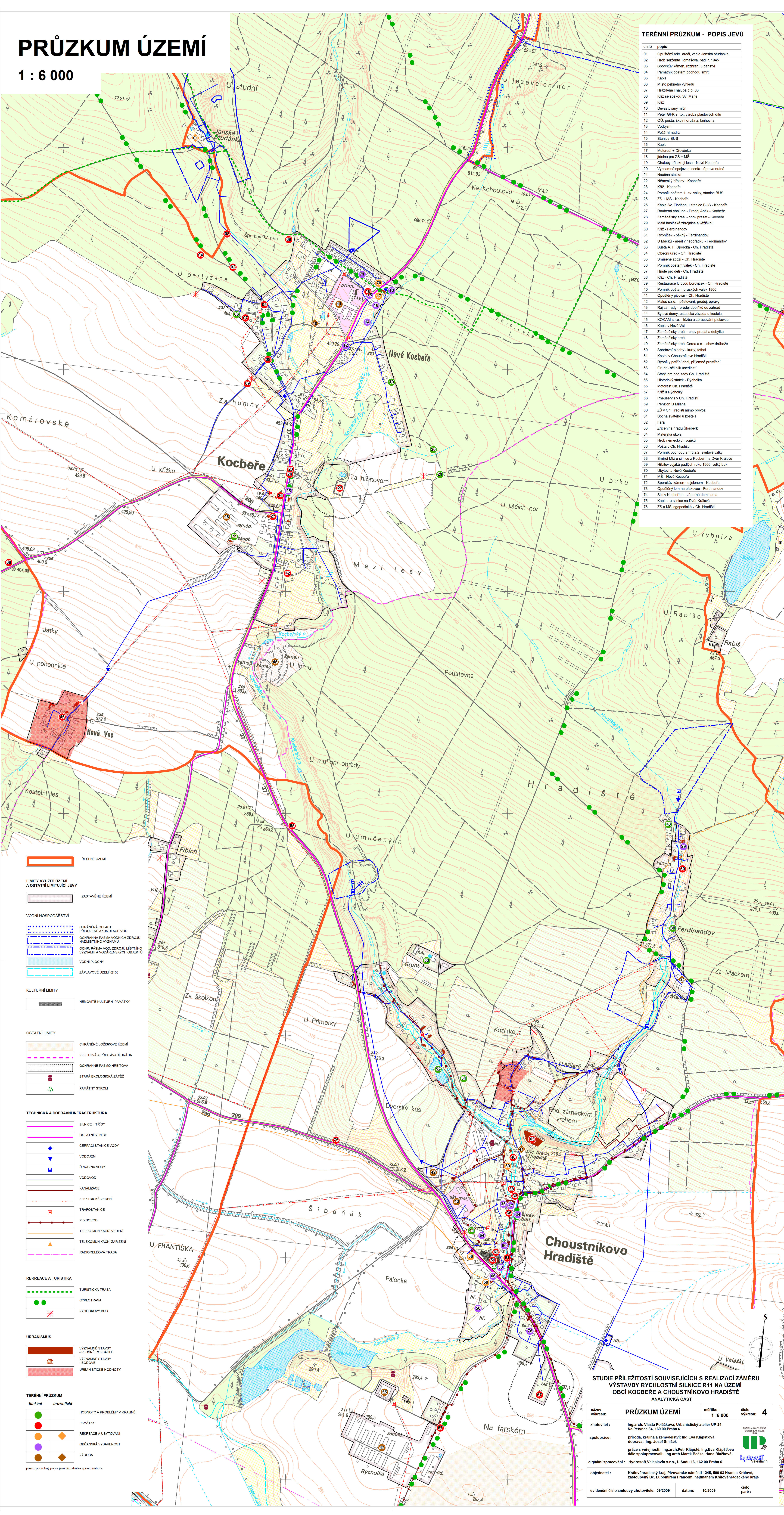
TECHNICKÁ A DOPRAVNÍ INFRASTRUKTURA

REKREACE A TURISTIKA

URBANISMUS

TERÉNNÍ PRŮZKUM

poz.: podrobný popis jeví viz tabulka spravo nahole



STUDIE PŘÍLEŽITOSTÍ SOUVISEJÍCÍCH S REALIZACÍ ZAMĚRU VÝSTAVY RYCHLOSTNÍ SILNICE R11 NA ÚZEMÍ OBCE KOCBEŘE A CHOUSTNÍKOVÉ HRADIŠTĚ ANALYTICKÁ ČÁST

PRŮZKUM ÚZEMÍ

mřítko: 1:6 000 číslo výkresu: 4

název výkresu: PRŮZKUM ÚZEMÍ

zhotovitel: Ing.arch. Vlasta Půžalová, Urbanistický atelier UP-24 Na Petyncce 84, 189 00 Praha 6

spolupráce: příroda, krajina a zemědělství: Ing. Eva Klápková doprava: Ing. Josef Šmílek

práce s veřejností: Ing. arch. Petr Klápek, Ing. Eva Klápková dále spolupracovali: Ing. arch. Marek Klápek, Hana Blazková

digitální zpracování: Hydrosol Velešánský s.r.o., U Sadu 13, 162 00 Praha 6

objednatel: Královéhradecký kraj, Pivovarské náměstí 1245, 500 03 Hradec Králové, zastoupený Bc. Lubomírem Francem, hejtnemem Královéhradeckého kraje

evidenční číslo smlouvy zhotovitele: 09/2009 datum: 10/2009 číslo paré:

