



ANALÝZA POTŘEB NA ŠKOLÁCH – VÝSTUPY Z DOTAZNÍKOVÉHO ŠETŘENÍ

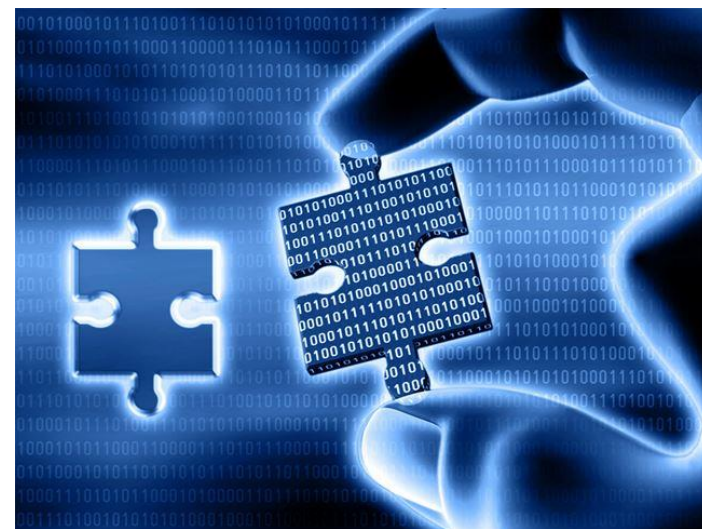
CÍLE ŠETŘENÍ

- Zmapování aktuální situace škol a jejich potřeb v rámci oblastí vymezených OP VVV (Operační program výzkum, vývoj a vzdělávání)
- Zpětná vazba pro kraje a tvorbu regionální vzdělávací politiky
- Komunikace krajů se školami ohledně prioritizaci potřeb
- Zpětná vazba pro tvorbu šablon, k jejichž čerpání se může škola po absolvování šetření přihlásit



AKTUALITY – ANALÝZA A TVORBA VÝSTUPŮ

- Ukončení dotazníkového šetření a sběru dat
- Evaluace sběru dat, monitoring návratnosti
- Příprava dat - čištění a logická kontrola, tvorba nástrojů pro zpracování dat
- Příprava tabulkových výstupů pro kraje
- Tvorba nástroje pro generování vyplněných dotazníků a jejich následná distribuce mezi školy
- Příprava regionálně specifických dat pro kraje
- Úplné reporty pro kraje – analytické výstupy pro jednotlivé kraje
- Příprava reportů za celou ČR a komparační analýza



EVALUACE SBĚRU DAT – MONITORING NÁVRATNOSTI

- Databáze kontaktů: 1377 škol
- „Očištěná“ databáze kontaktů: 1365 škol
- Počet kompletně vyplněných dotazníků: 1305 škol

Přehled návratnosti dotazníků v jednotlivých krajích



	Kompletně vyplněný dotazník		Vyplněna alespoň jedna otázka		Dotazník byl otevřen		Dotazník nebyl otevřen		Celkem	
	N	%	N	%	N	%	N	%	N	%
Jihočeský kraj	94	100%	0	0%	0	0%	0	0%	94	100%
Královéhradecký kraj	83	100%	0	0%	0	0%	0	0%	83	100%
Liberecký kraj	51	100%	0	0%	0	0%	0	0%	51	100%
Moravskoslezský kraj	144	100%	0	0%	0	0%	0	0%	144	100%
Pardubický kraj	75	99%	0	0%	0	0%	1	1%	76	100%
Zlínský kraj	69	99%	1	1%	0	0%	0	0%	70	100%
Kraj Vysočina	62	98%	1	2%	0	0%	0	0%	63	100%
Plzeňský kraj	55	98%	0	0%	1	2%	0	0%	56	100%
Olomoucký kraj	96	98%	0	0%	1	1%	1	1%	98	100%
Ústecký kraj	96	98%	0	0%	0	0%	2	2%	98	100%
Karlovarský kraj	36	97%	1	3%	0	0%	0	0%	37	100%
Středočeský kraj	150	96%	1	1%	1	1%	5	3%	157	100%
Jihomoravský kraj	120	94%	0	0%	0	0%	8	6%	128	100%
Hlavní město Praha	174	83%	4	2%	3	1%	29	14%	210	100%
ČR celkem	1305	96%	8	1%	6	0%	46	3%	1365	100%

EVALUACE SBĚRU DAT – MONITORING NÁVRATNOSTI

Přehled návratnosti dotazníků podle zřizovatele školy



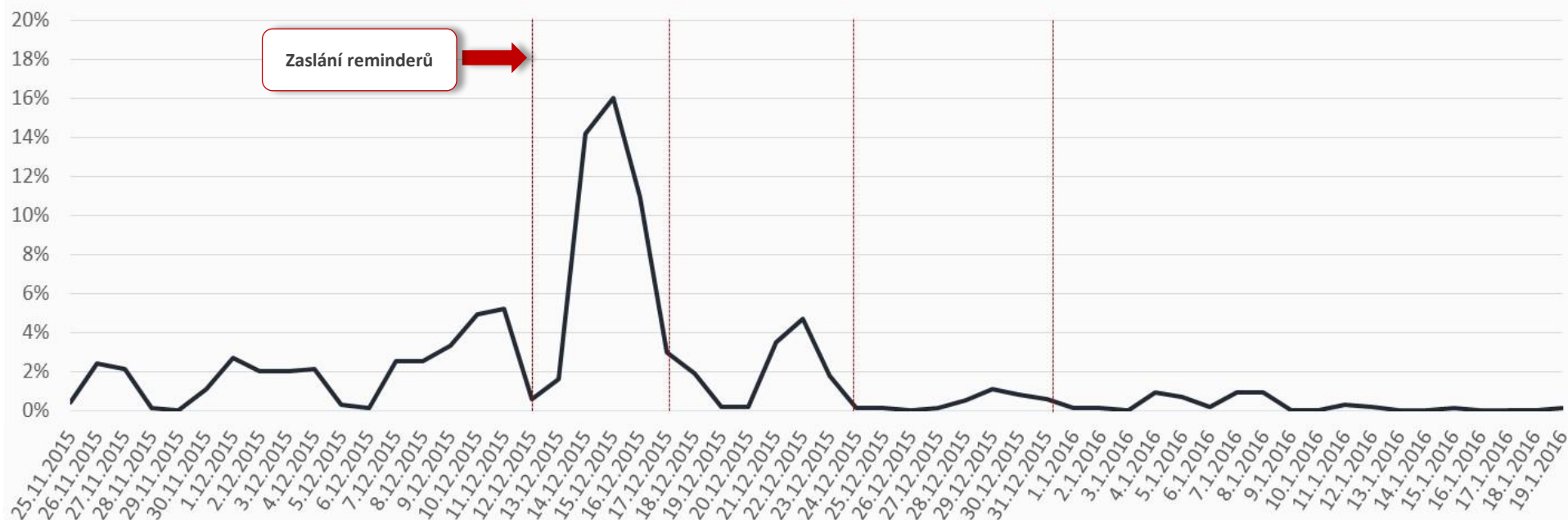
	Kompletně vyplněný dotazník		Vyplněna alespoň jedna otázka		Dotazník byl otevřen		Dotazník nebyl otevřen		Celkem	
	N	%	N	%	N	%	N	%	N	%
Kraj	921	100%	2	0%	1	0%	1	0%	925	100%
Privátní sektor	286	88%	3	1%	2	1%	34	10%	325	100%
Církev	46	87%	1	2%	2	4%	4	8%	53	100%
Obec	27	100%	0	0%	0	0%	0	0%	27	100%
Státní správa ve školství (MŠMT)	24	77%	2	6%	1	3%	4	13%	31	100%
Jiný ústřední orgán státní správy	1	25%	0	0%	0	0%	3	75%	4	100%
Celkový součet	1305	96%	8	1%	6	0%	46	3%	1365	100%

EVALUACE SBĚRU DAT – MONITORING NÁVRATNOSTI

- Start sběru dat: 25.11.2015
- Ukončení sběru dat: 19.1.2016
- Školám byly průběžně zasílány remindery a maily s dalšími informacemi týkajícími se realizovaného šetření.

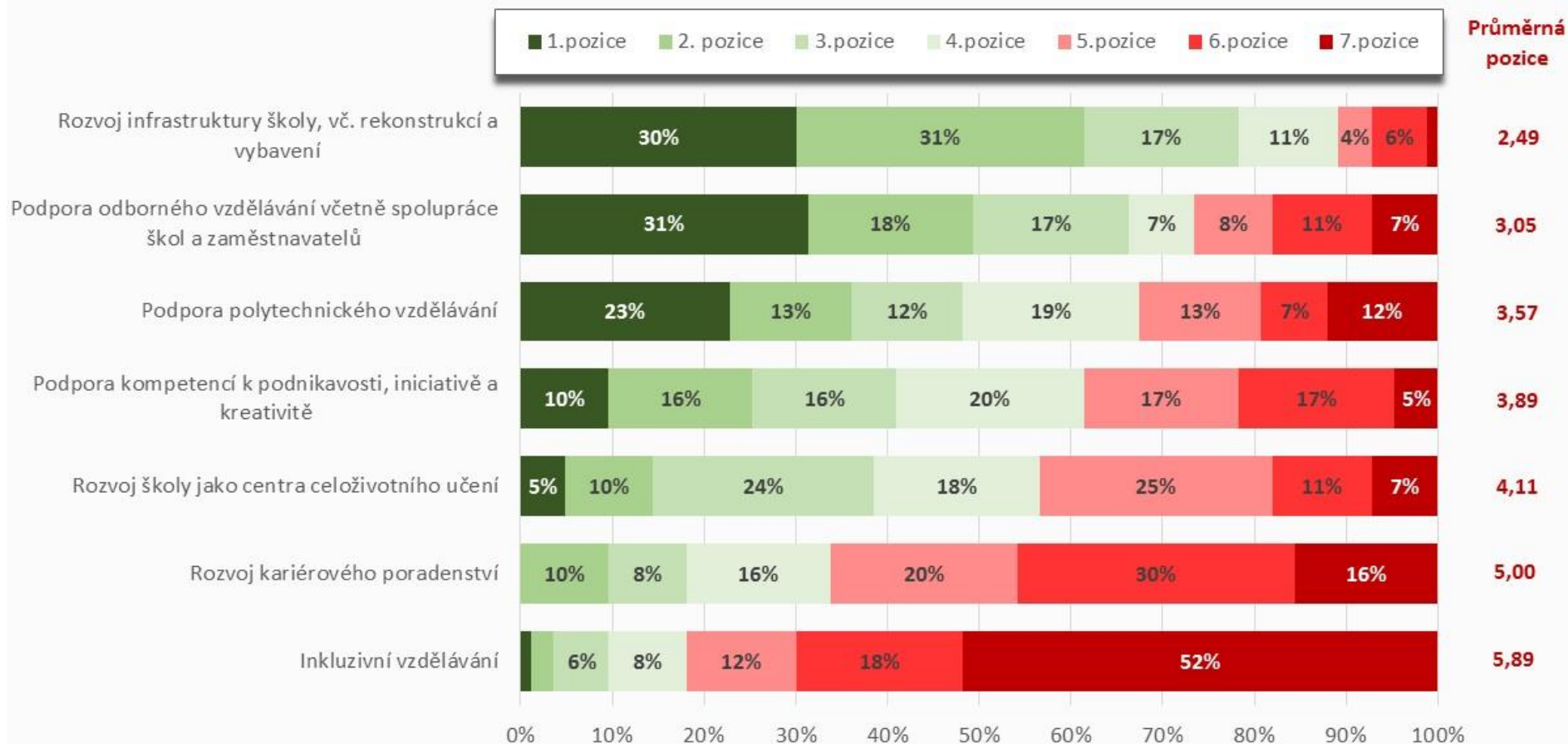


Vývoj návratnosti dotazníků v rámci první vlny šetření P-KAP



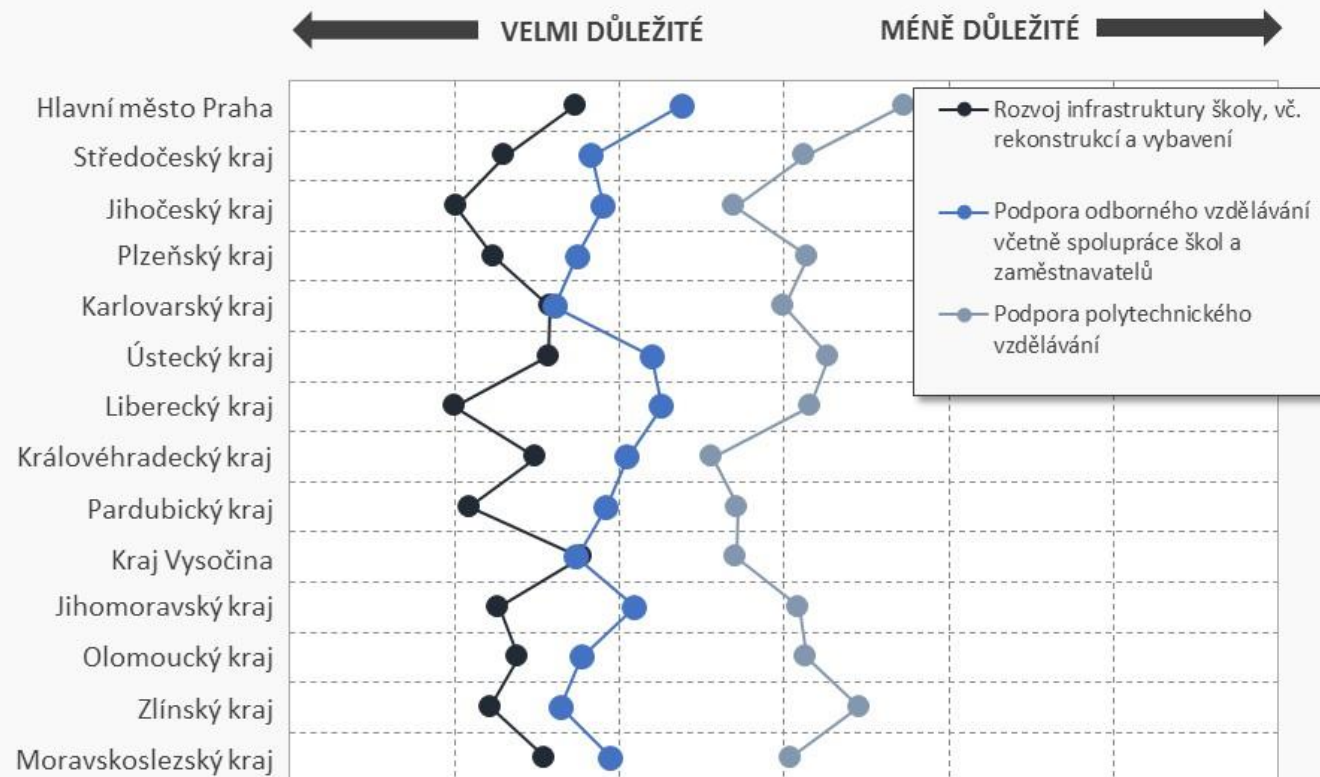
ANALÝZA POTŘEB – PRIORITIZACE POVINNÝCH OBLASTÍ

Prioritizace povinných oblastí v Krajských akčních plánech (Královéhradecký kraj)



ANALÝZA POTŘEB – PRIORITIZACE POVINNÝCH OBLASTÍ

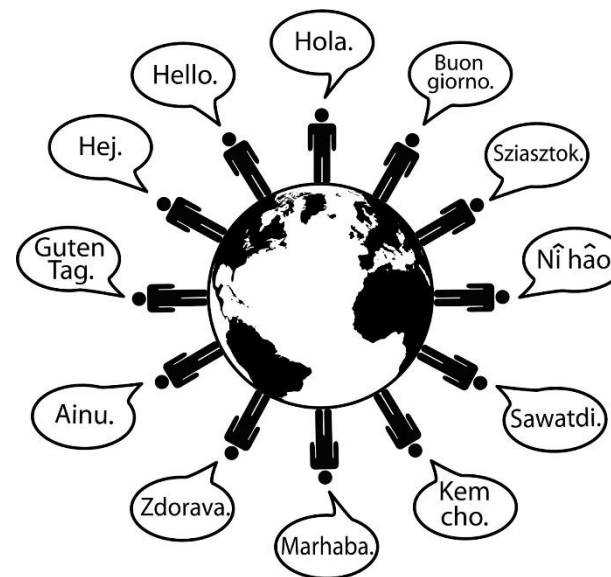
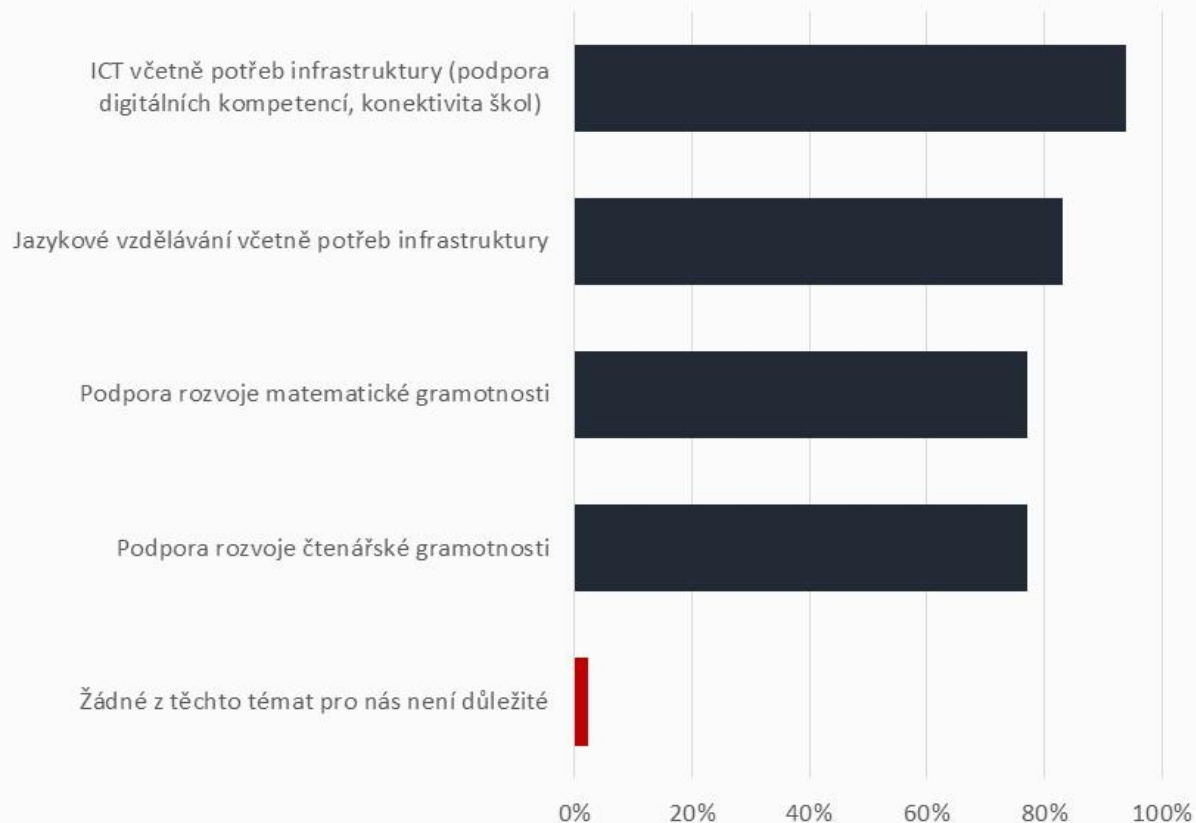
Prioritizace povinných oblastí v jednotlivých krajích



- Rozvoj infrastruktury školy je prioritou v Jihočeském, Libereckém a Pardubickém kraji.
- Důležitost podpory odborného vzdělávání je deklarována především v Karlovarském, Zlínském kraji a na Vysočině.
- Podpora polytechnického vzdělávání je považována za vysoce důležitou zejména v Královéhradeckém kraji, Jihočeském kraji a na Vysočině.

ANALÝZA POTŘEB – NEPOVINNÉ OBLASTI

Důležitost nepovinných oblastí v Krajských akčních plánech (Královéhradecký kraj)

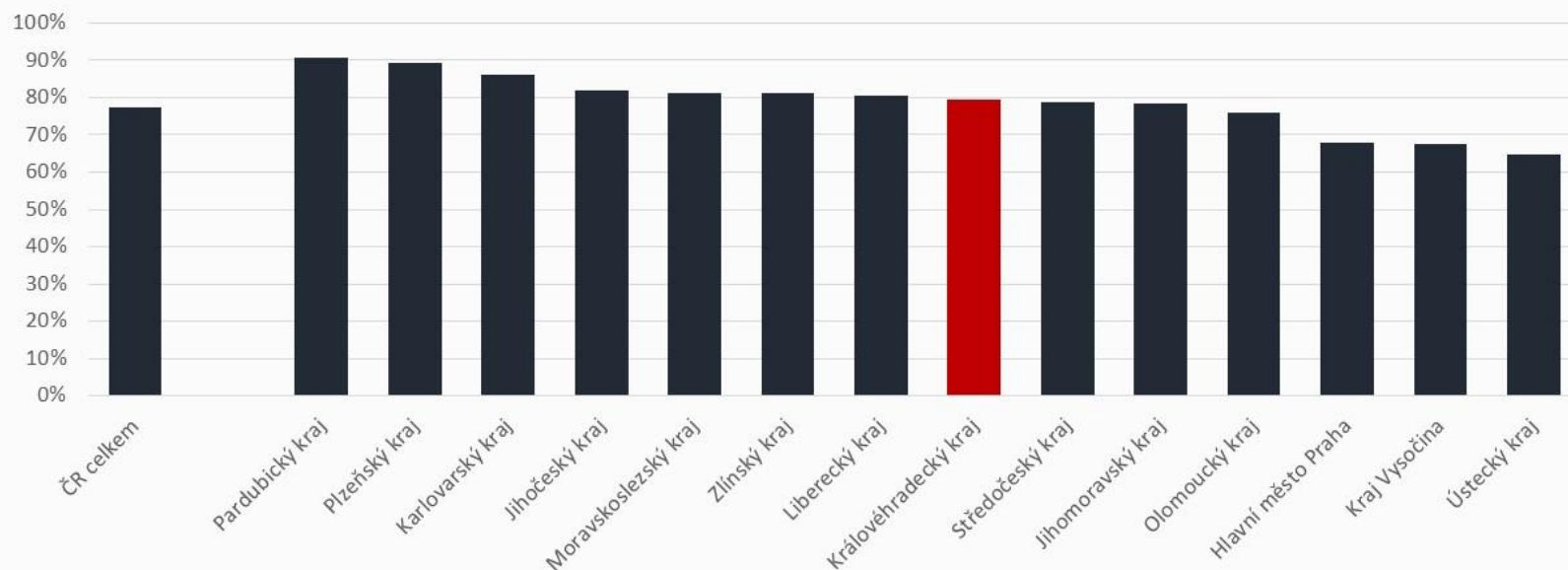


ANALÝZA POTŘEB – ČERPÁNÍ FINANČNÍCH PROSTŘEDKŮ

- Zájem o čerpání z vyhrazených finančních prostředků má 78 % SŠ a VOŠ škol v ČR
- Škola, která má zájem o čerpání podala v průměru 6,5 projektových záměrů v rámci všech investičních oblastí

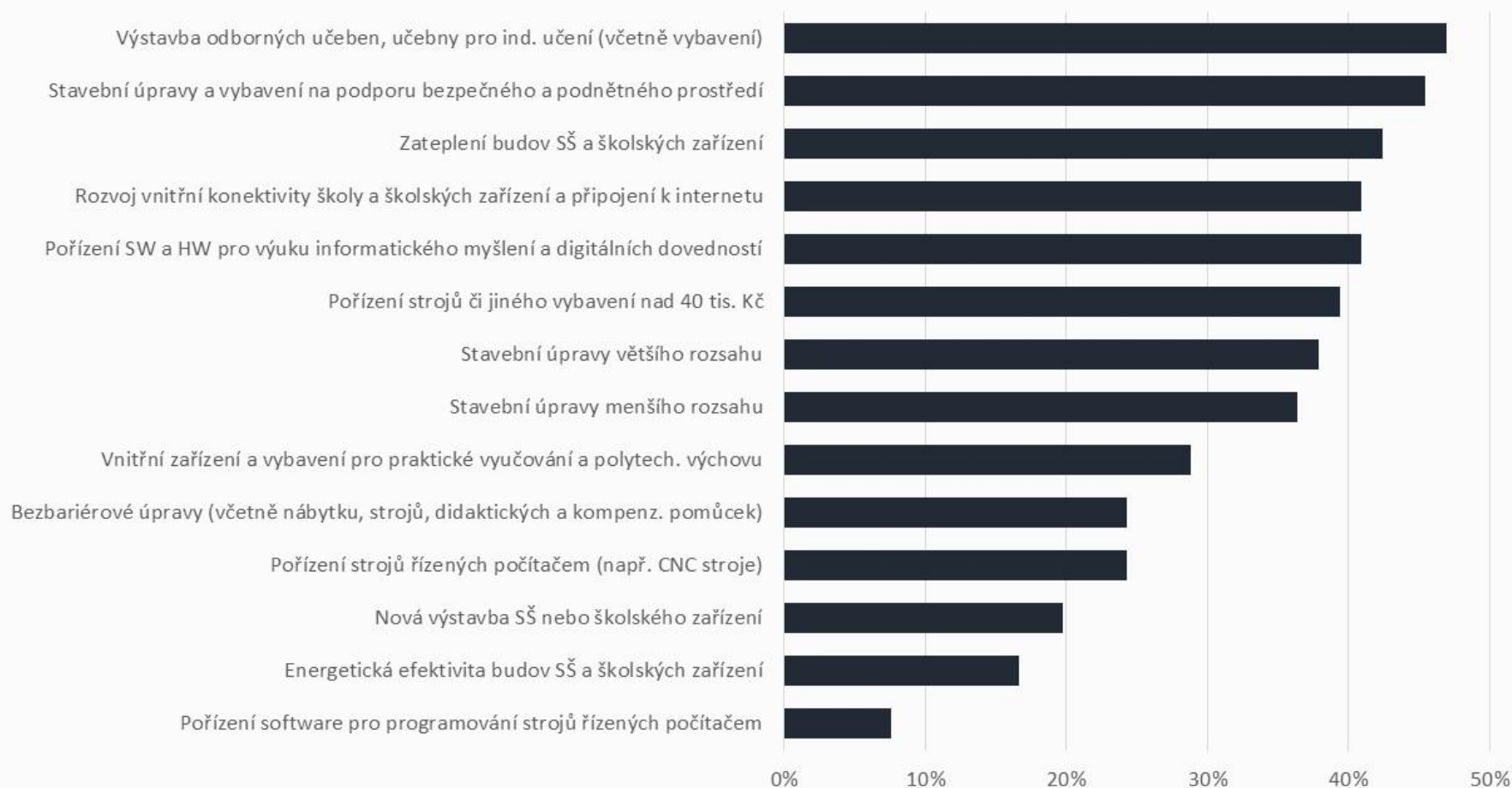


Zájem o čerpání finančních prostředků v jednotlivých krajích



ANALÝZA POTŘEB – ČERPÁNÍ FINANČNÍCH PROSTŘEDKŮ

Oblasti, v jejichž rámci školy plánují čerpání finančních prostředků (Královéhradecký kraj)



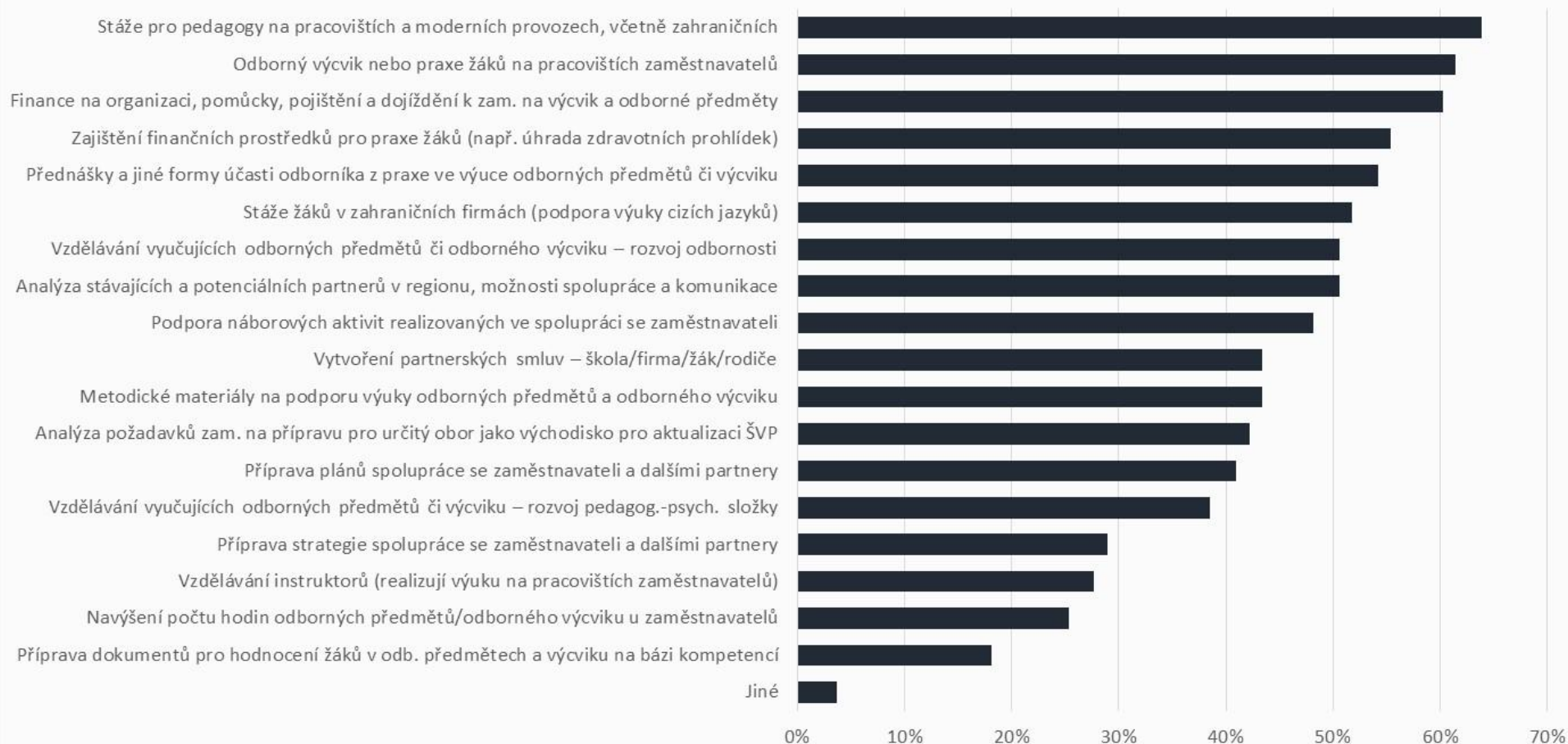
SPOLUPRÁCE ŠKOL A ZAMĚSTNAVATELŮ – PŘEKÁŽKY

Na jaké překážky při realizace spolupráce Vaší školy se zaměstnavateli narážíte? (Královéhradecký kraj)



SPOLUPRÁCE ŠKOL A ZAMĚSTNAVATELŮ – OPATŘENÍ

Jaká opatření by pomohla Vaší škole k dosažení Vámi zvoleného cíle ve spolupráce Vaší školy se zaměstnavateli? (Královéhradecký kraj)





DĚKUJI ZA POZORNOST

Mgr. Martin Úlovec
martin.ulovec@nuv.cz