

1.

PP Roudnička a Datlík – kosení a likvidace netýkavky žláznaté

Předmětem veřejné zakázky je závazek zhotovitele spočívající v kosení travních porostů a rákosin křovinořezem na vymezených částech pozemků p. č. 234/7, 234/3 a 234/6 v k. ú. Roudnička. Jedná se o kosení centrální bezkolencové louky s vysokými bulty a břehů rybníku Roudnička. Současně bude provedena likvidace invazních druhů rostlin, tj. netýkavky žláznaté na částech pozemků p. č. 163/2, 163/16, 163/15, 163/13, 163/7 a 409 v k. ú. Kluky. Veškerá pokosená a vytrhaná biomasa bude po důkladném vyhrabání z území přírodní památky Roudnička a Datlík a jejího ochranného pásma odklizená. Využití či odstranění biomasy zajistí zhotovitel v souladu s platnou legislativou.

Na ploše č. 1 (viz obr. 1) bude kosená plocha rozšířena i do prostoru rákosin, kde se vyskytují bultovité ostřice. Tyto bulty mohou být obsekány kolem (odstranění rákosu) nebo šetrně posekány tak, aby nebyla poškozena „stolička“ ostřice, tj. budou pokoseny jen listy. Ruční kosení bude provedeno šetrně s ohledem na bultovité ostřice. Pokosená biomasa bude důsledně vyhrabána a odvezena z území přírodní památky Roudnička a Datlík. Kosení bude provedeno v termínu od 15. 08. 2022 do 30. 09. 2022.

Na ploše č. 2 (viz obr. 2) bude provedeno ruční vyhrabání stařiny na dvou plochách o rozměrech 10x10m s výskytem orchidejí a tolíje bahenní v termínu do 15. 04. 2022. Konkrétní plochy budou před vlastní realizací prací v terénu vymezeny 4 dřevěnými kolíky. Zeleně označené plochy (zbytky slatin se vstavačovými rostlinami) budou pokoseny v termínu od 15. 07. 2022 do 31. 08. 2022. Na červeně označených plochách (bultovité ostřice s výskytem vrkoče útlého) bude provedena velmi šetrná ruční seč, při níž nebude „stolička“ bultu zasažena, budou pokoseny pouze listy ostřic. Práce budou provedeny v termínu od 01. 08. 2022 do 30. 09. 2022. Modře označené plochy budou pokoseny v termínu od 15. 08. 2022 do 30. 09. 2022. Veškerá vzniklá biomasa bude po důkladném vyhrabání z území přírodní památky Roudnička a Datlík odstraněna.

Celková výměra kosených ploch je 1,5 ha.

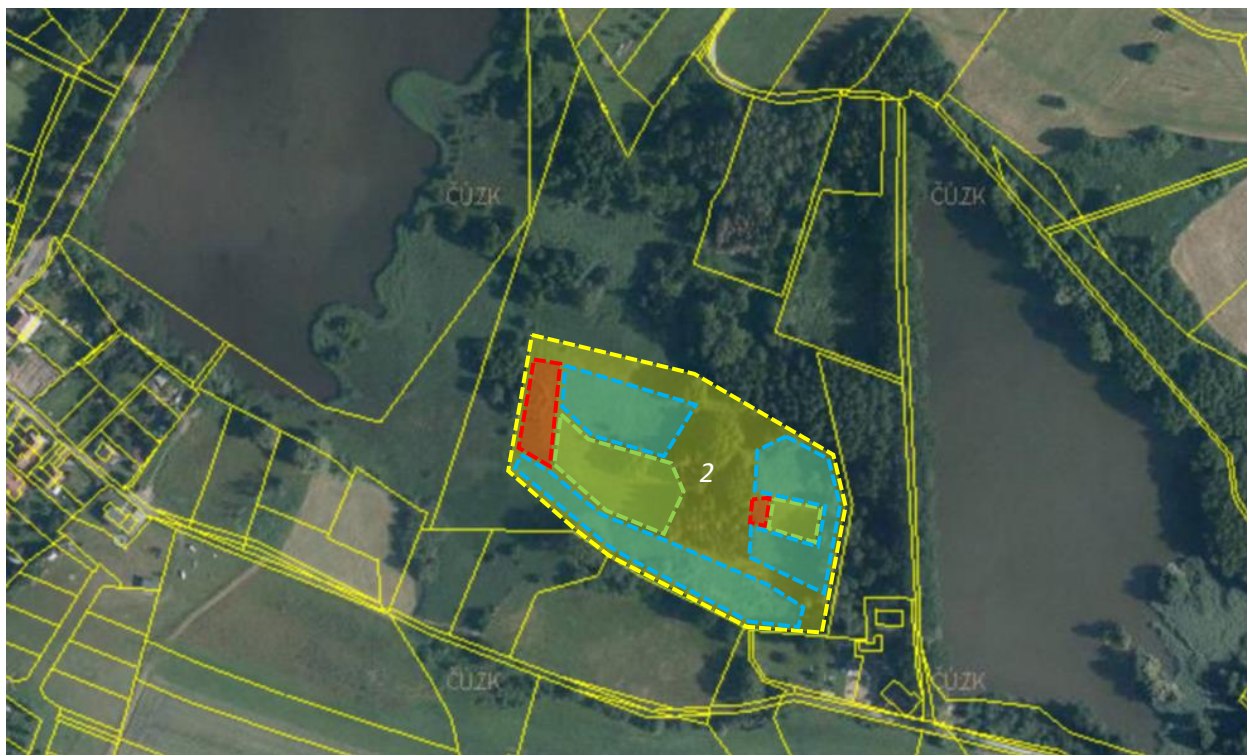
Na ploše č. 3 (viz obr. 3) bude v lesním porostu podél vodoteče mezi rybníky Datlík a Cikán provedena likvidace invazních rostlin, tj. netýkavky žláznaté (*Impatiens glandulifera*). Jedná se o průběžnou likvidaci rostlin vytrháváním a jejich uložení do plastových pytlů s následným odvozem z lokality. Likvidace bude provedena dvakrát za vegetační sezónu v termínu od 15. 05. 2022 do 30. 09. 2022. Sklizeň jednotlivých rostlin proběhne nejpozději v době květu tak, aby nedošlo k dozrání tobolek a uvolnění semen na lokalitě. Při přenosu rostlin do plastových pytlů a následném odvozu z lokality je nutné dbát na to, aby nedošlo k šíření plodů a semen. Uložení sklizeného materiálu musí být zajištěno tak, aby se z tohoto zdroje nemohl invazní druh začít šířit v místě uložení sklizené biomasy.

Celková výměra plochy pro likvidaci invazních rostlin je 1 ha.

Obr. 1 Schematické znázornění plochy č. 1 určené ke kosení (žlutě)



Obr. 2 Schematické znázornění plochy č. 2 určené ke kosení (žlutě) – podrobná specifikace (barevně)



Obr. 3 Schematické znázornění plochy č. 3 určené k likvidaci netýkavky žláznaté (žlutě)

