

Návrh na vyhlášení zvláště chráněného území "přírodní památka Nadslav"

(vyhotovený podle ustanovení § 40 odst. 1, 5 zákona č. 114/1992 Sb.)

Název chráněného území

Nadslav

Předmět ochrany

kuňka ohnivá (*Bombina bombina*)

Cíle ochrany

Podpora a stabilizace populace evropsky významného a silně ohroženého živočišného druhu - kuňky ohnivé (*Bombina bombina*) včetně aktivní ochrany jejího biotopu; vhodnými zásahy a hospodařením ve vodní nádrži, lučních porostech a ostatních zahrnutých porostech zajistit stabilitu a podpořit její další šíření na lokalitě.

Kategorie ochrany

Přírodní památka.

Bližší ochranné podmínky

Dle § 40 odst. 1 zákona č. 114/1992 Sb., o ochraně přírody a krajiny, ve znění pozdějších předpisů (dále jen „zákon“) navrhuje Krajský úřad královéhradeckého kraje v území činnosti a zásahy, které budou vázány na předchozí souhlas orgánu ochrany přírody:

- a) měnit druh pozemků, způsob jejich využití,
- b) umísťovat a povolovat stavby a zařízení, provádět změny staveb a terénní úpravy,
- c) používat hnojiva a biocidní přípravky (biocidním přípravkem je přípravek obsahující jednu nebo více účinných látek určený k ničení, odpuzování, zneškodňování, zabránění účinku nebo dosažení jiného regulačního účinku na jakýkoliv škodlivý organismus chemickým nebo biologickým způsobem dle přílohy zákona č. 120/2002 Sb., o podmínkách uvádění biocidních přípravků a účinných látek na trh a o změně některých souvisejících zákonů) s výjimkou atraktantů a repelentů pro ochranu lesa,
- d) provádět jakékoli zásahy do půdy,
- e) měnit stávající vodní režim,
- f) záměrně rozšiřovat geograficky nepůvodní druhy rostlin a živočichů, sbírat rostliny a houby, odchyťovat živočichy, kromě výkonu práva myslivosti a managementových opatření prováděných podle plánu péče
- g) krmit a přikrmovat zvěř, umísťovat myslivecká zařízení, která způsobují kumulaci zvěře (krmelce, lizy apod.),
- h) zakládat skládky a deponie jakéhokoli materiálu,
- i) zřizovat a vyznačovat nové veřejně přístupné účelové komunikace, stezky, pěšiny a turistické trasy,
- j) vysazovat dřeviny mimo les, nejde-li o činnosti prováděné podle schváleného plánu péče,
- k) provádět kosení pozemků, nejde-li o činnosti prováděné podle schváleného plánu péče,
- l) vodní dílo odbahňovat či provádět zásahy do jejich litorálních porostů a břehů,
- m) provádět těžbu nánosů a splavenin v korytě vodního toku
- n) vypouštět vodní nádrž mimo případy předcházení nebezpečí při havarijních a povodňových stavech a při odvrácení bezprostředního ohrožení života či zdraví nebo hrozí-li škoda značného rozsahu,
- o) krmit či přikrmovat ryby, vypouštět a chovat kachny divoké a jinou vodní drůbež,
- p) nasazovat rybí obsádky,
- q) jezdit na kole a na koni mimo cesty, vjíždět a parkovat motorová vozidla a přívěsy mimo silnice a účelové komunikace a místa vyhrazená orgány ochrany přírody, kromě vjezdu a setrvání vozidel orgánů státní správy, vozidel potřebných pro lesní a zemědělské hospodaření, obranu státu, požární ochranu, zdravotní a veterinární službu a vozidel vodohospodářských organizací,

- r) rozdělovat ohně (to se nevztahuje na činnosti, které jsou prováděny při hospodaření v lese) a zřizovat tábořiště, pořádat turistické, sportovní, kulturní a poznávací akce,
- s) provádět geologický výzkum, průzkum a geologické práce,

Parcelní vymezení přírodní památky

Katastrální území: 757551, Nadslav

Číslo parcely podle KN	Číslo parcely podle PK nebo jiných evidencí	Druh pozemku podle KN	Způsob využití pozemku podle KN	Číslo listu vlastnictví	Výměra parcely celková podle KN (m ²)	Výměra parcely v ZCHÚ (m ²)	
460	419	trvalý travní porost	-	475	16077	16077	
	455	trvalý travní porost	-	99			
	456	trvalý travní porost	-	305			
	460	trvalý travní porost	-	444			
	459	trvalý travní porost	-	309			
462/2	462/2	ostatní plocha	jiná plocha	318	1031	1031	
491		vodní plocha	rybník	468	44958	44958	
492		ostatní plocha	zeleň	468	7080	7080	
Celkem						69146	69146

Výměra přírodní památky

6,9146 ha

Parcelní vymezení ochranného pásma

Katastrální území: 757551, Nadslav

Číslo parcely podle KN	Číslo parcely podle PK nebo jiných evidencí	Druh pozemku podle KN	Způsob využití pozemku podle KN	Číslo listu vlastnictví	Výměra parcely celková podle KN (m ²)	Výměra parcely v OP (m ²)
487/1		lesní pozemek	-	473	192784	13486
453		lesní pozemek	-	459	2331	2331
446/2	446/2	ostatní plocha	jiná plocha	307	335	144
448/1	448	orná půda	-	460	1500	1467
448/2	448	ostatní plocha	zeleň	460	860	860
st. 66		zastavěná plocha a nádvoří	-	370	818	818
495/1		ostatní plocha	jiná plocha	468	1882	1882
416		lesní pozemek	-	443	19413	2732
418		lesní pozemek	-	443	898	898
420/1		lesní pozemek	-	443	148446	6906
435/1	445/4	orná půda	-	307	151612	6368

	445/5	orná půda	-	307		
	445/6	orná půda	-	284		
447/1	447/1	ostatní plocha	zeleň	284	164	164
447/2		orná půda	-	468	953	953
447/3		orná půda	-	60000	765	624
451		trvalý travní porost	-	99	205	36
454		lesní pozemek	-	459	1816	1816
457		lesní pozemek	-	305	1935	1935
458		lesní pozemek	-	456	662	662
468		ostatní plocha	ostatní komunikace	443	1942	110
469		lesní pozemek	-	443	104904	4597
642		ostatní plocha	ostatní komunikace	443	2838	675
461	461	lesní pozemek	-	309	1439	1439
462/1	462/1	lesní pozemek	-	329	1102	1102
463/2	463	lesní pozemek	-	309	1879	498
464/1		lesní pozemek	-	196	850	453
465/1		lesní pozemek	-	196	2953	950
489		ostatní plocha	ostatní komunikace	403	1280	234
490		lesní pozemek	-	443	157087	11275
495/2		ostatní plocha	zeleň	468	166	166
495/3		zahrada	-	370	41	41
495/4		zahrada	-	370	121	121
496/1	496/1	trvalý travní porost	-	146	10942	2646
496/2	496/2	vodní plocha	koryto vodního toku přírozené nebo upravené	294	1093	215
496/3	496/2	trvalý travní porost	-	294	5484	492
497		ostatní plocha	ostatní komunikace	473	752	384
498		lesní pozemek	-	473	24724	4985
632		ostatní plocha	ostatní komunikace	10001	2328	1330
Celkem					75795	

Výměra ochranného pásma

7,5795 ha

Odůvodnění návrhu

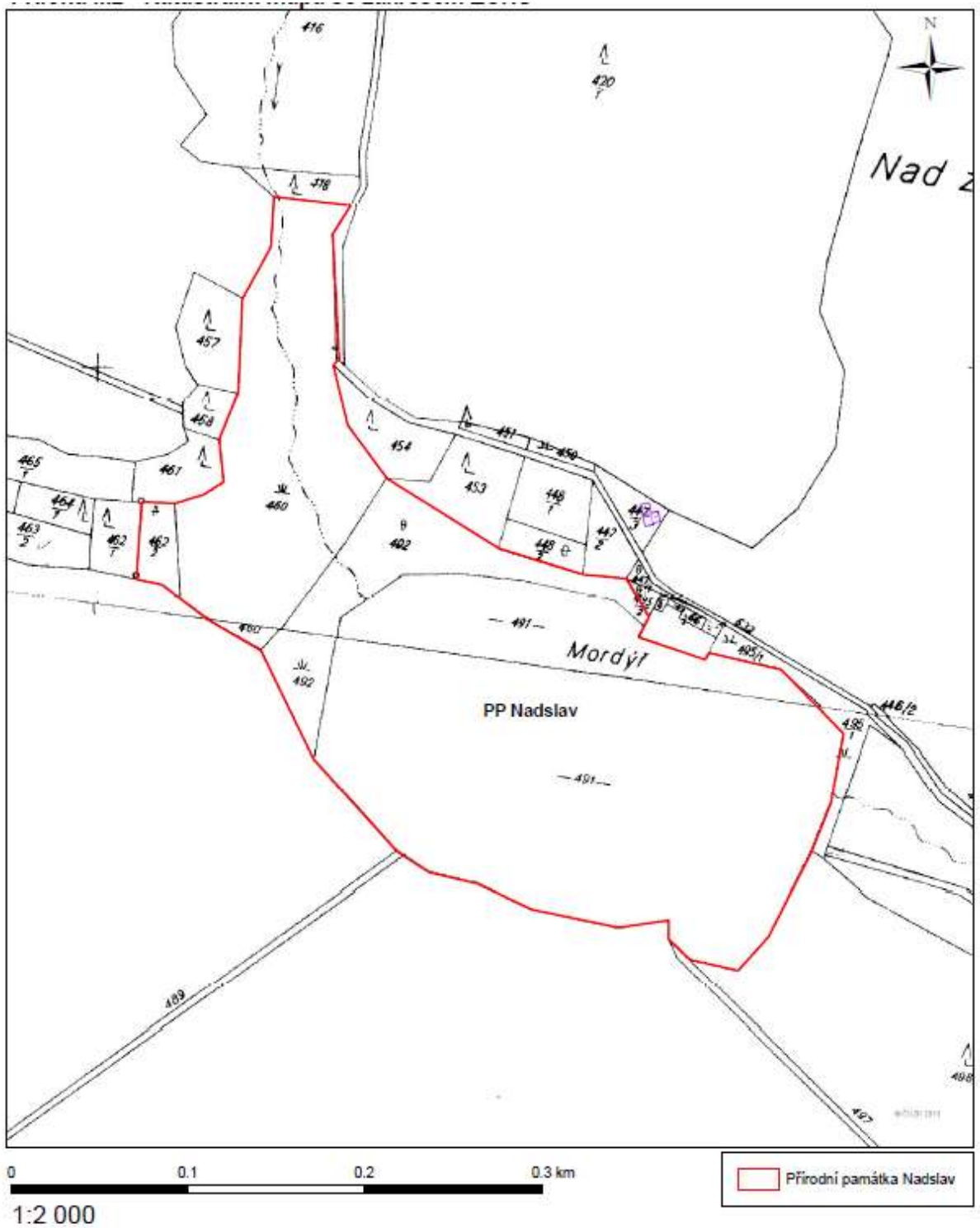
Vyhlášení zvláště chráněného území PP Nadslav vyplývá z § 45c zákona a z jeho zařazení do seznamu evropsky významných lokalit. Pro vybrané území je nutné dle § 45c odst. 4 zákona, zajistit předepsanou formu územní ochrany v kategorii stanovené nařízením vlády. Hranice ZCHÚ musí být předepsaným způsobem vyznačena v terénu. Navržený způsob ochrany evropsky významné lokality Nadslav, která v současné době hostí jednu z nejpočetnějších populací kuňky ohnivě (*Bombina*

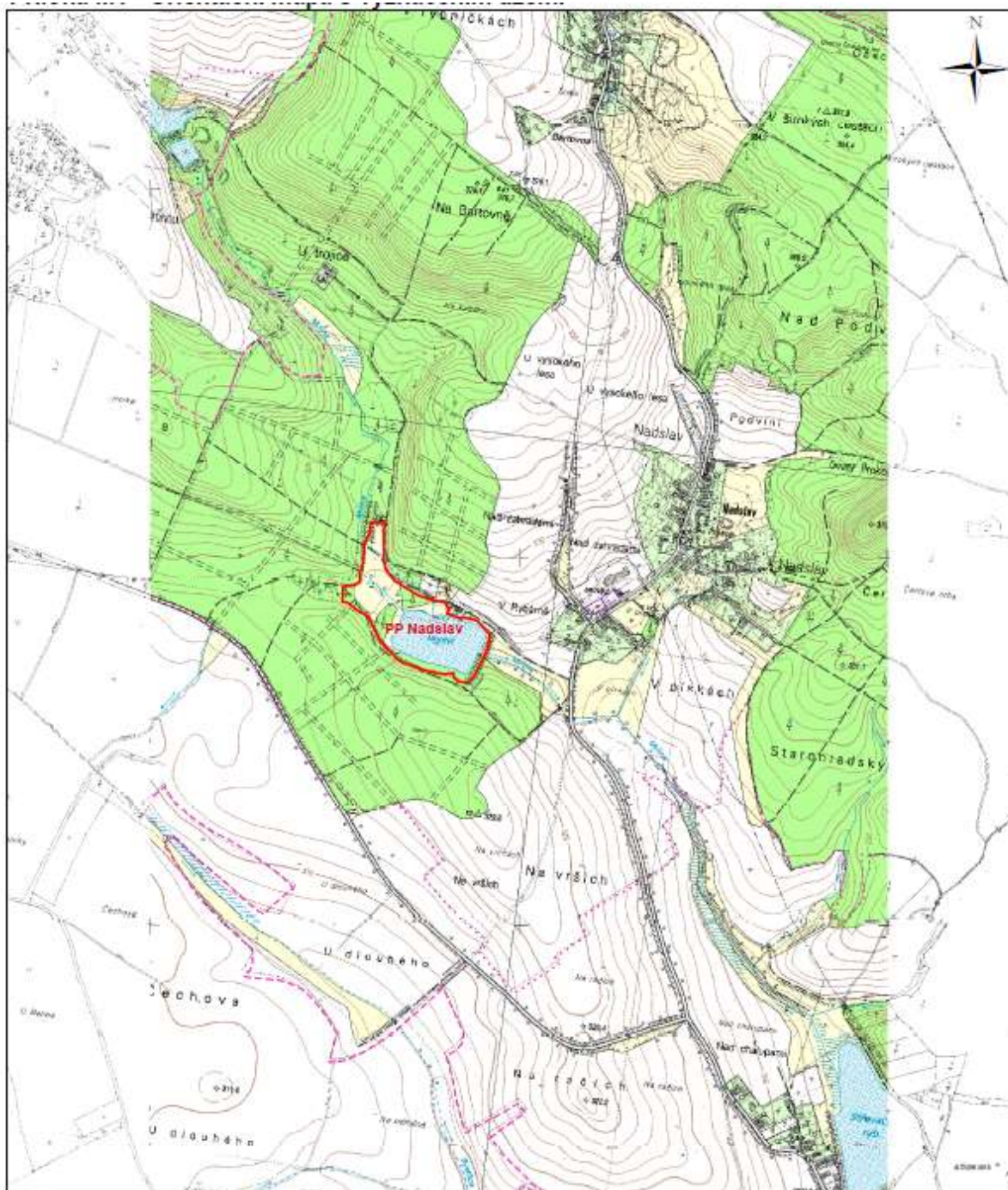
bombina) ve východních Čechách, by měl zajistit zachování příznivého stavu populace uvedeného druhu. Ochranné pásmo slouží k zabezpečení přírodní památky před rušivými vlivy z okolí (§ 37 zákona).

Přílohy:

- Příloha č. 1 Katastrální mapa s podrobným zákresem hranic přírodní památky a jejího ochranného pásma
- Příloha č. 2 Základní mapa České republiky s orientačním zákresem hranice přírodní památky a jejího ochranného pásma
- Příloha č. 3 Souřadnice lom. bodů

Příloha č. 1






0 0,25 0,5 0,75 1 km

1:10 000

Legenda

 Přírodní památka Nadslav

Příloha č.3

Číslo l. bodu	souřadnice Y,X	
12000870004	679155.51	1014163.76
120001000001	679153.21	1014159.63
120001000002	679113.80	1014168.38
120001000003	679077.47	1014202.13
120001000004	679084.15	1014240.67
120001000005	679096.00	1014269.05
120001000006	679119.72	1014317.14
120001000007	679137.90	1014337.77
120001000008	679163.64	1014330.30
120001000009	679175.70	1014318.53
120001000010	679175.71	1014307.84
120001000011	679204.57	1014311.93
120001000012	679253.73	1014301.65
120001000013	679284.45	1014287.15
120001000014	679311.41	1014281.18
120001000015	679325.79	1014271.59
120001000016	679330.01	1014269.30
120001000017	679377.11	1014216.89
120001000018	679407.81	1014155.05
120001000019	679436.96	1014138.82
120001000020	679455.47	1014125.30
120001000021	679464.88	1014118.76
120001000022	679480.51	1014114.07
120001000023	679477.45	1014071.97
120001000024	679458.73	1014071.59
120001000025	679442.35	1014067.53
120001000026	679431.62	1014061.02

Číslo l. bodu	souřadnice Y,X	
120001000027	679432.72	1014036.26
120001000028	679422.44	1014010.07
120001000029	679420.95	1013956.80
120001000030	679404.31	1013926.77
120001000031	679402.74	1013898.81
120001000032	679359.00	1013903.73
120001000033	679368.88	1013919.39
120001000034	679366.97	1013990.94
120001000035	679368.77	1013994.40
120001000036	679360.43	1014028.54
120001000037	679336.39	1014060.96
120001000038	679272.30	1014099.23
120001000039	679224.80	1014114.98
120001000040	679200.20	1014117.49
120001000041	679187.50	1014139.38
120001000042	679190.33	1014144.71
120001000043	679193.41	1014150.70