


Dopravní opatření při akci : I/14 Rudník havárie propad vozovky opěrná zed' OP-01

předpokládaná doba stavebních prací 21 dní

 sanace krajnice havarijný stav

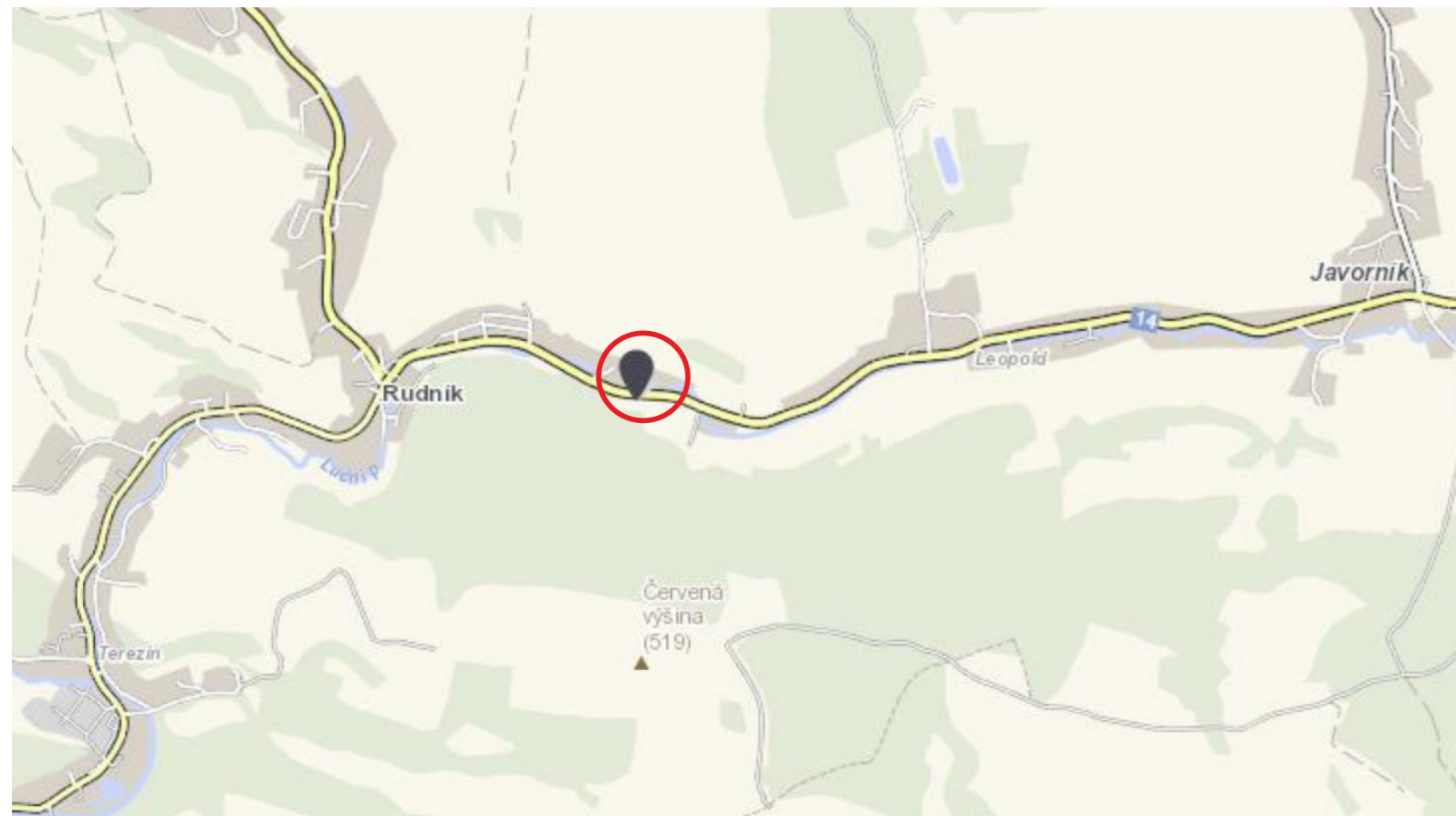


Schéma: během pracovní doby

Schéma : provoz řízen řádně proškolenými pracovníky stavby
Po - Ne od 07:00 do 18:00 hod

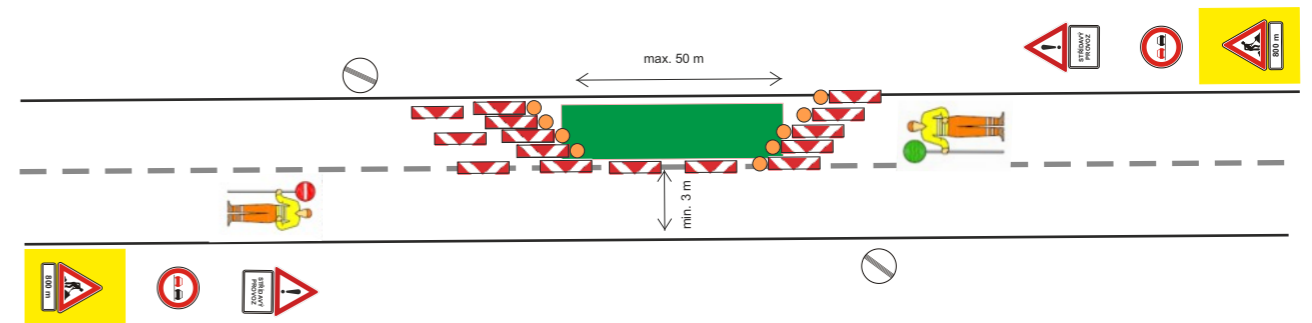
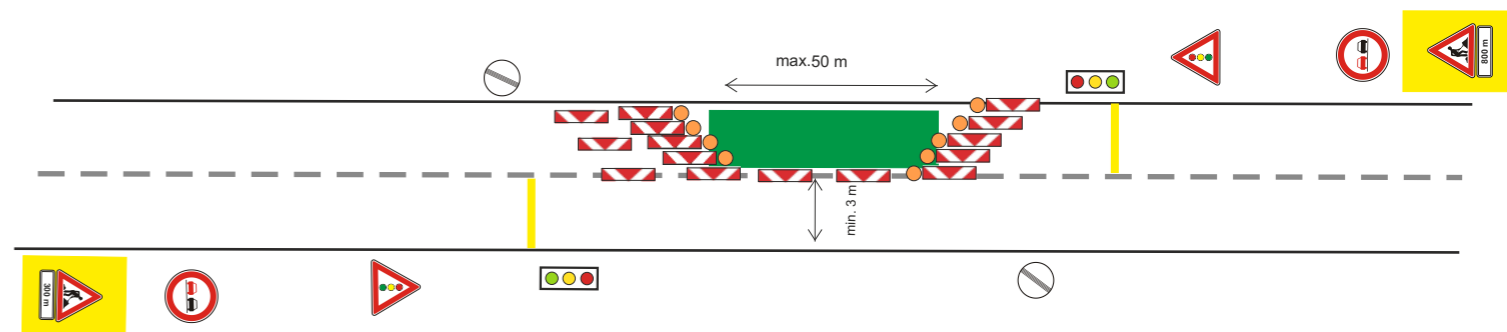


Schéma: po skončení pracovní doby

Schéma : provoz řízen pomocí SSZ
Po - Ne od 18:00 do 07:00 hod



Investor:		 ŘSD ČR ŘEDITELSTVÍ SILNIC A DÁLNIC ČR			
Zhotovitel:		 S a M silnice a mosty a.s. Česká Lípa			
Kreslil:	PhDr. Denisa Pešková / tel.: 605 320 200 / e-mail: info@dzdzh.cz	DOPRAVNÍ ZNAČENÍ DZDH s.r.o. Větkovická 224/98a 500 04 Hradec Králové IČO: 179 88 756 DIČ: CZ17988756 tel.: 605 477 445, 605 320 200 email: info@dzdzh.cz			
Zodp. projektant:	PhDr. Denisa Pešková / tel.: 605 320 200 / e-mail: info@dzdzh.cz				
Kontroloval:	Bc. Jan Pazdziora / tel.: 605 477 445 / e-mail: info@dzdzh.cz				
Kraj:	Královéhradecký	Okres:	Trutnov	Obec:	Rudník
Akce:		I/14 havárie propad vozovky - opěrná zed' OP-01 Rudník DOPRAVNĚ INŽENÝRSKÁ OPATŘENÍ		DATUM:	12.04.2024
				Č.ZAKÁZKY:	24086
				STUPĚŇ PD:	DIO
				MĚŘÍTKO:	-
				FORMÁT:	A3